

AAPA

Asociación Argentina de Producción Animal



31° Congreso Argentino de Producción Animal

EL ROL SOCIAL DE LA GANADERIA BOVINA PARA CARNE

15 al 17 de Octubre de 2008. Potrero de los Funes (San Luís)

Daniel H. Iglesias. INTA ANGUIL
diglesias@anguil.inta.gov.ar

Instituto Nacional de
Tecnología Agropecuaria



FUNCIONES DE LA GANADERÍA

- FUNCION ALIMENTARIA
- FUNCION ECONOMICA
- FUNCION ECOLOGICA
- FUNCION SOCIAL

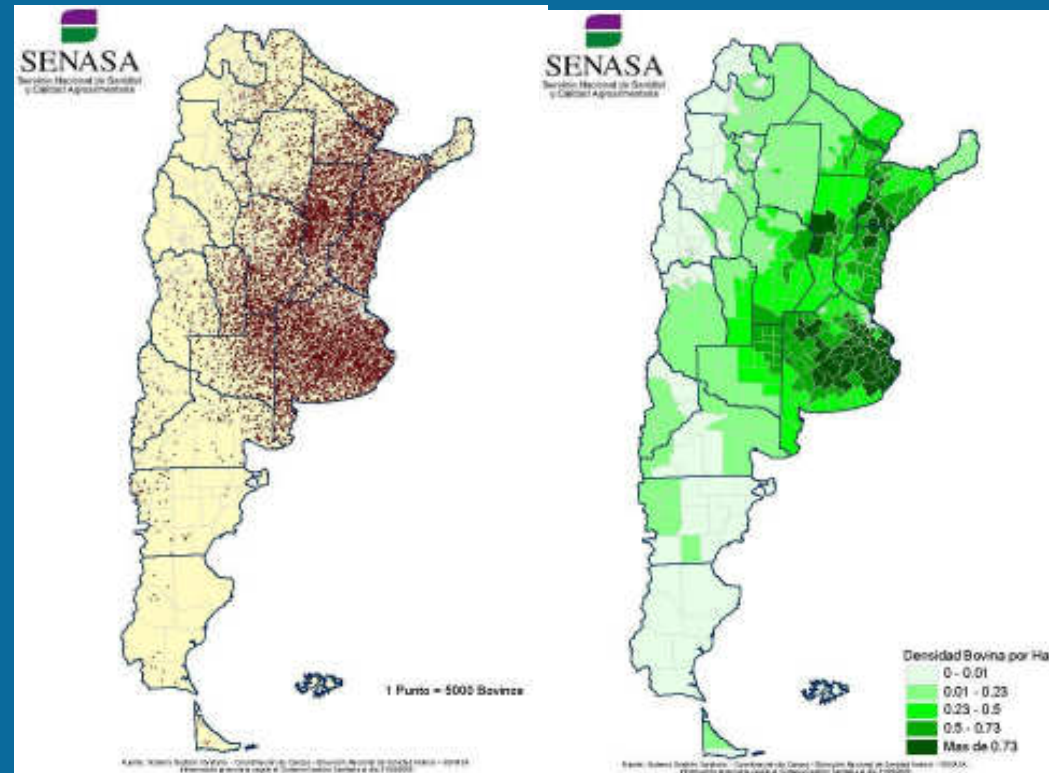
FUNCION SOCIAL DE LA GANADERIA BOVINA

Instituto Nacional de
Tecnología Agropecuaria



FIJAR LA POBLACIÓN RURAL AL TERRITORIO (+ Permanencia real)

Ocupación Territorial de la Cadena Cárnica



Según el CNA 2002 las EAPs con ganado vacuno (Puras o mixtas), ocupaban el 72% de la superficie agropecuaria total.

GENERACIÓN DE EMPLEO

EMPLEOS DIRECTOS

(Productor, Encargados, Peones, Profesionales, Operarios Maquinarias, etc.)

De las 775.296 personas que en 2002 trabajaban en forma permanente en las EAPs 469.975 personas (61%), lo hacían en las que tenían ganado bovino

EMPLEOS INDIRECTOS

(Transporte, laboratorios, semilleros, técnicos, Consignatarios, Alimentos Balanceados, etc.)

Aporte al Desarrollo Territorial

Los criterios económicos para clasificar a una persona como rural :

- i) que vivan en un lugar caracterizado por una densidad poblacional menor a un determinado valor y,
- ii) que el tiempo de viaje del lugar donde viven al centro urbano sea menor a un determinado valor por ejemplo, una hora.

Entonces, hay muchas ciudades con más de 2.000 habitantes una gran mayoría de los cuales trabajan directamente en actividades ganaderas (alambradores, veterinarios, molineros, ingenieros agrónomos, etc.) o indirectamente viven de los ingresos generados por este sector (camioneros, consignatarios, semilleros, ventas de vehículos y maquinaria agrícola, etc.).

(La población rural según el Censo de Población de 2001, alcanza un 29% del total.

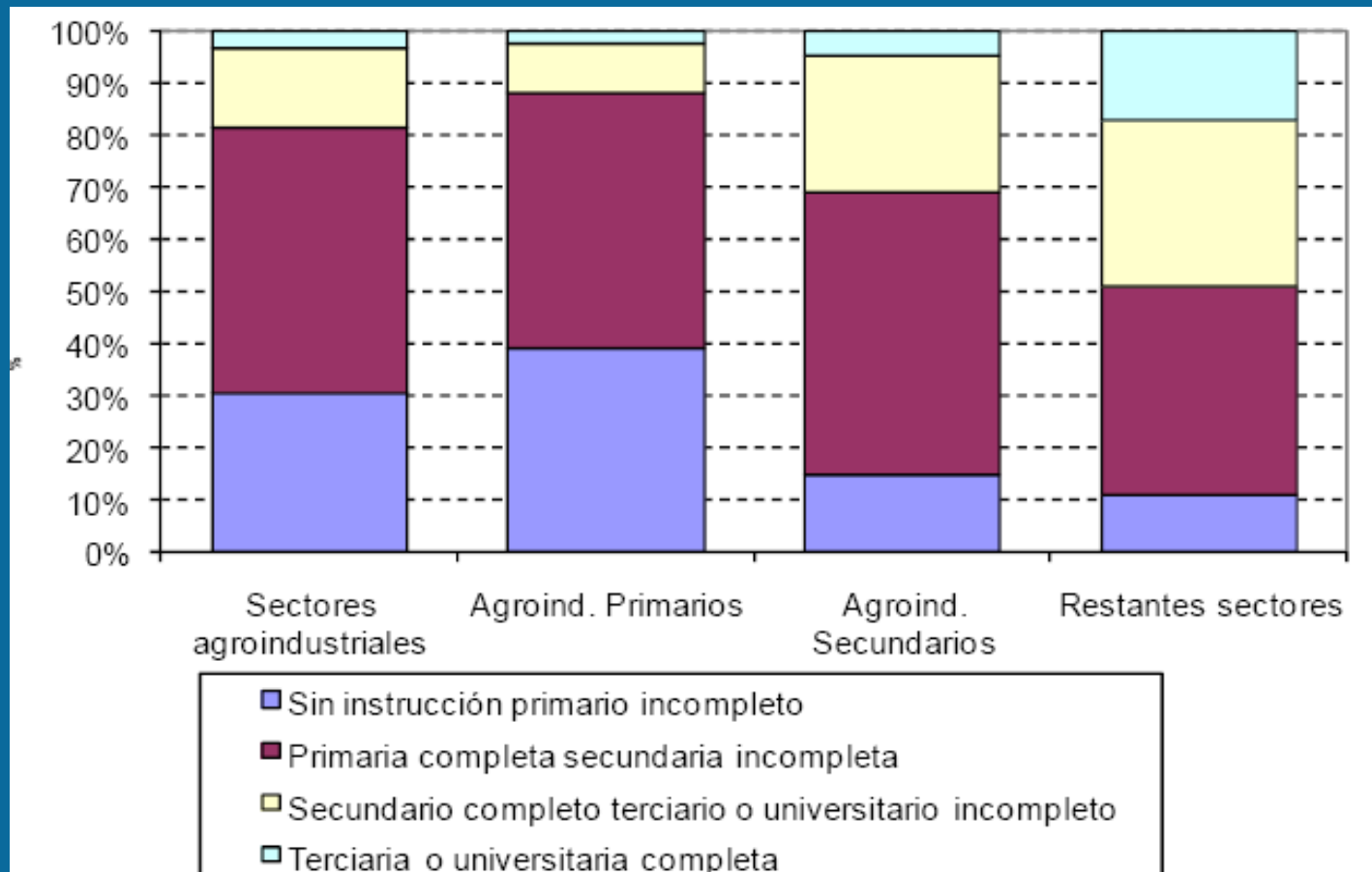
Las EAPs con un rodeo de hasta 200 cabezas representaban, de acuerdo a cifras censales de 2002, el 62% del empleo permanente, a pesar de que solamente tenían el 16% del rodeo nacional.

La región del Norte Grande alberga aproximadamente el 20% de las existencias ganaderas bovinas y el 40% de los productores ganaderos bovinos del país

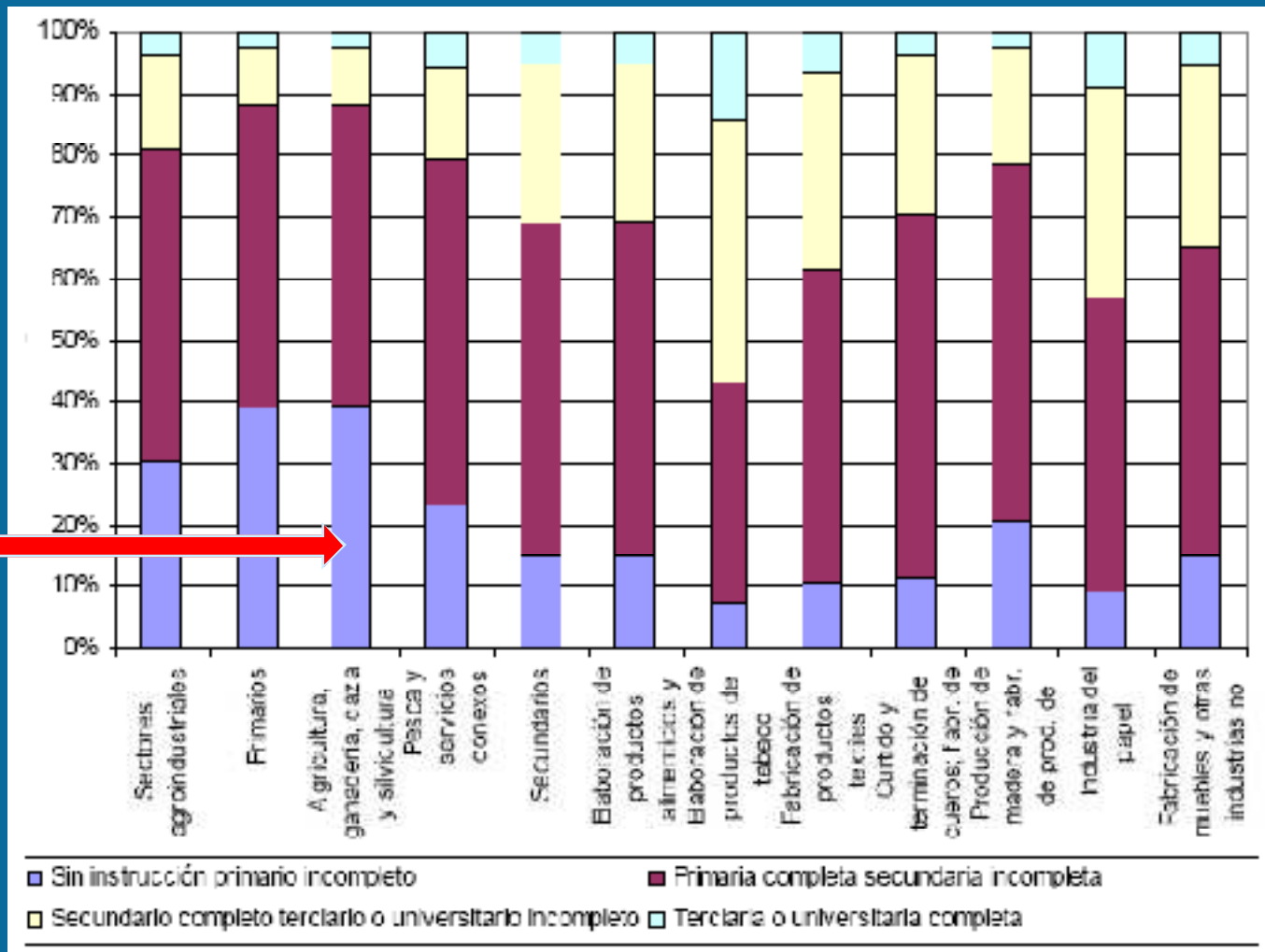
Una característica generalizada es la presencia de pequeños productores (40.000), el 70% tienen menos de 50 Cab. (pero solamente el 8% del rodeo regional).

La ganadería emplea a una parte significativa de la oferta laboral de bajos ingresos, constituyendo así uno de los núcleos estructurales de la pobreza en las provincias o zonas con mayor incidencia de problemas sociales de la Argentina

Máximo nivel de instrucción alcanzado por los ocupados por sector 2001



Máximo nivel de instrucción alcanzado por los ocupados directos en las cadenas agroindustriales (año 2001)



El 24,3% de los ocupados sin instrucción o con primaria incompleta estaban en el sector primario agropecuario

El aumento de la productividad de la mano de obra durante las últimas décadas ha sido más rápido en la agricultura que en la ganadería debido a la introducción de las nuevas tecnologías, por lo que el impacto social de las políticas rurales debe prestar mucha atención a esta dimensión.

La actividad ganadera en términos de trabajo requerido, es una de las pocas actividades que sigue necesitando personal permanente. A los animales hay que controlarlos diariamente durante todo el año y las prácticas de intensificación de la producción (feed-lot, por ejemplo) requieren de tecnologías de manejo y gestión asentadas sobre personal permanente.

GANADERÍA DE CRÍA DTO. GRAL. OBLIGADO (STA. FE)

	Total	
	2002	1988
Personas ocupadas / EAP	0,6	2,2
Cabezas / persona ocupada	249	56

	0-200 has		201-500 has		501-1000 has		>1000 has	
	2002	1988	2002	1988	2002	1988	2002	1988
Personas ocupadas/EAP	0,3	1,7	0,7	2,4	1,2	2,7	1,9	4,2
Cabezas/persona ocupada	197	27	235	49	258	86	304	162

Fuente: Castignani 2007

Azul. Cantidad de personas ocupadas por categoría según tipo de productor, por subzona (Bilello, 2007)

Zona/ Tipo de EAP	Total	<i>Agrícola</i>	Predom Famil	No Familia	<i>Ganadera</i>	Predom Famil	No Familia
Encargados	308	166	12	154	142	22	120
Medieros	9	7	0	7	2	1	1
Profesionales- técnico.	31	25	1	24	6	1	5
Tambo	16	8	1	7	8	0	8
Opera maqui	152	129	14	115	23	4	19
Peones grales.	535	281	18	263	254	30	224
otras	150	62	2	60	88	22	66
Ocup. No agrop	97	67	2	65	20	1	19
Total	1.288	745	50	695	543	81	462

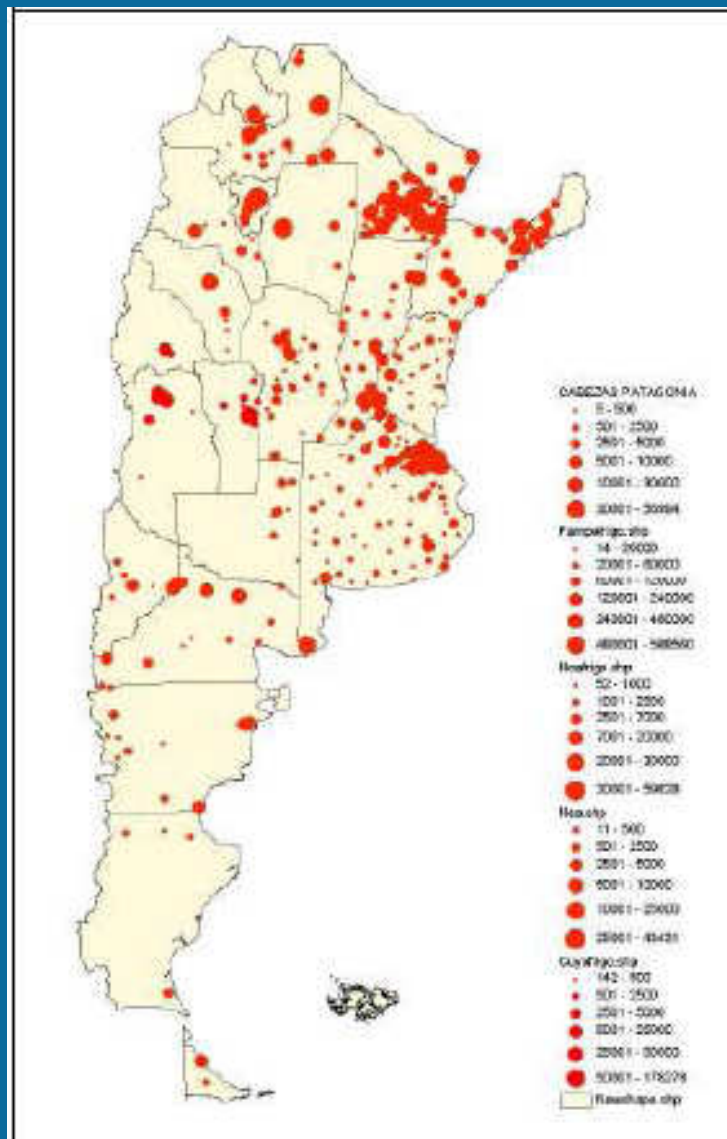
Jornales de contratación directa de mano de obra por labor según tipo de EAP, por subzona

Zona/ de EAP	Total	Agrícola	(Prep Familiar)	Ganadera	(Prep Familiar)
Desmote	143	66	12	77	0
Roturación y siembra	2.182	1.931	403	251	130
Plantación	59	59	21	0	0
Mantenimiento de cultivos	488	438	106	50	19
Cosecha de granos	1.610	1.599	92	11	11
Cosecha de otros cultivos	1.046	985	41	61	61
Preparación de reservas forrajeras	39	39	3	0	0
Esquila	128	50	6	78	29
Manejo de ganado	10.269	2.640	468	7.629	2.749
Otras	853	464	160	389	81
TOTAL	16.723	8.189	1.292	8.534	3.075

CADENA CARNE BOVINA: EMPLEO

	Etapa primaria	Etapa secundaria	Etapa Terciaria	Total Subsectores
Empleo Directo	46%	15%	39_%	100% (393.000)
Empleo Indirecto	48%	38%	14%	100% (151.000)
Empleo Total	47%	21%	32%	100% (544.000)

Fuente: Llach et al 2004



Fuente: Elaboración propia en base a datos de ONCCA (2005).

**EMPLEO POR CADENAS EMPLEO DIRECTO MÁS EMPLEO INDIRECTO
(ESLABONAMIENTOS ANTERIORES) 2003. (Participación Porcentual en Miles de empleos)**

	Cadena	Empleos directos	Empleos Indirectos	% Total
1	Frutas y Verduras	11,0	1,9	12,9
2	CARNES	7,5	2,9	10,4
3	Textiles	5,5	1,7	7,2
4	Aceites y Subproductos Oleaginosos	2,6	2,8	5,4
5	Exportación de Cereales y Oleaginosos	2,9	2,2	5,1
6	Marroquinería, talabartería y Calzado	3,9	0,6	3,5
7	Lácteos	3,2	1,2	4,4
8	Madera y Muebles	2,8	0,7	3,5
9	Vitivinícola	2,2	0,3	2,5
10	Molinería, Panadería y Pastas	1,6	0,8	2,4
Tot. 17		2.751.000	971.500	3.722.700

**CANTIDAD DE ESTABLECIMIENTOS Y UNIDADES PRODUCTIVAS CON
MOVIMIENTOS DE INGRESO Y/ O EGRESO DE BOVINOS**

	2006	
	Establecimientos	Unid. Productivas
PAMPEANA	118.986	162.231
NEA	28.523	50.228
NOA	6.450	10.658
CUYO	6.854	11.020
PATAGONIA	3.653	4.667
Total	164.466	238.804

- **La actividad pecuaria es la de más amplia cobertura territorial**
- **En ella no sólo participan empresas competitivas en las regiones de mayor desarrollo relativo, sino que también proveen de sustento e ingresos a un amplio perfil de productores familiares y campesinos de las zonas menos favorecidas**
- **y a miles de pequeños y medianos empresarios , en un gran espectro de actividades relacionadas.**
- **Con ello se establece un tejido social de alta relevancia en el desarrollo territorial.**
(Las características de muchas de las actividades pecuarias implican la presencia permanente del hombre en las estructuras de producción, lo que hace que haya menor relocalización del empleo)

MUCHAS GRACIAS

Instituto Nacional de
Tecnología Agropecuaria

