

Instituto Nacional de Tecnología Agropecuaria



# "El rol social de la lechería"

Miguel A. Taverna  
Ing.Agr.,DAA  
INTA - Rafaela

Potrero de los Funes, 15 octubre 2008

# Cadena muy protegida en el mundo

- Estratégica (seguridad alimentaria)
- Generación empleo (trama social)
- Ocupación territorial

# Estructura Central Trama

Estado

Producción  
primaria

Transporte

Industria

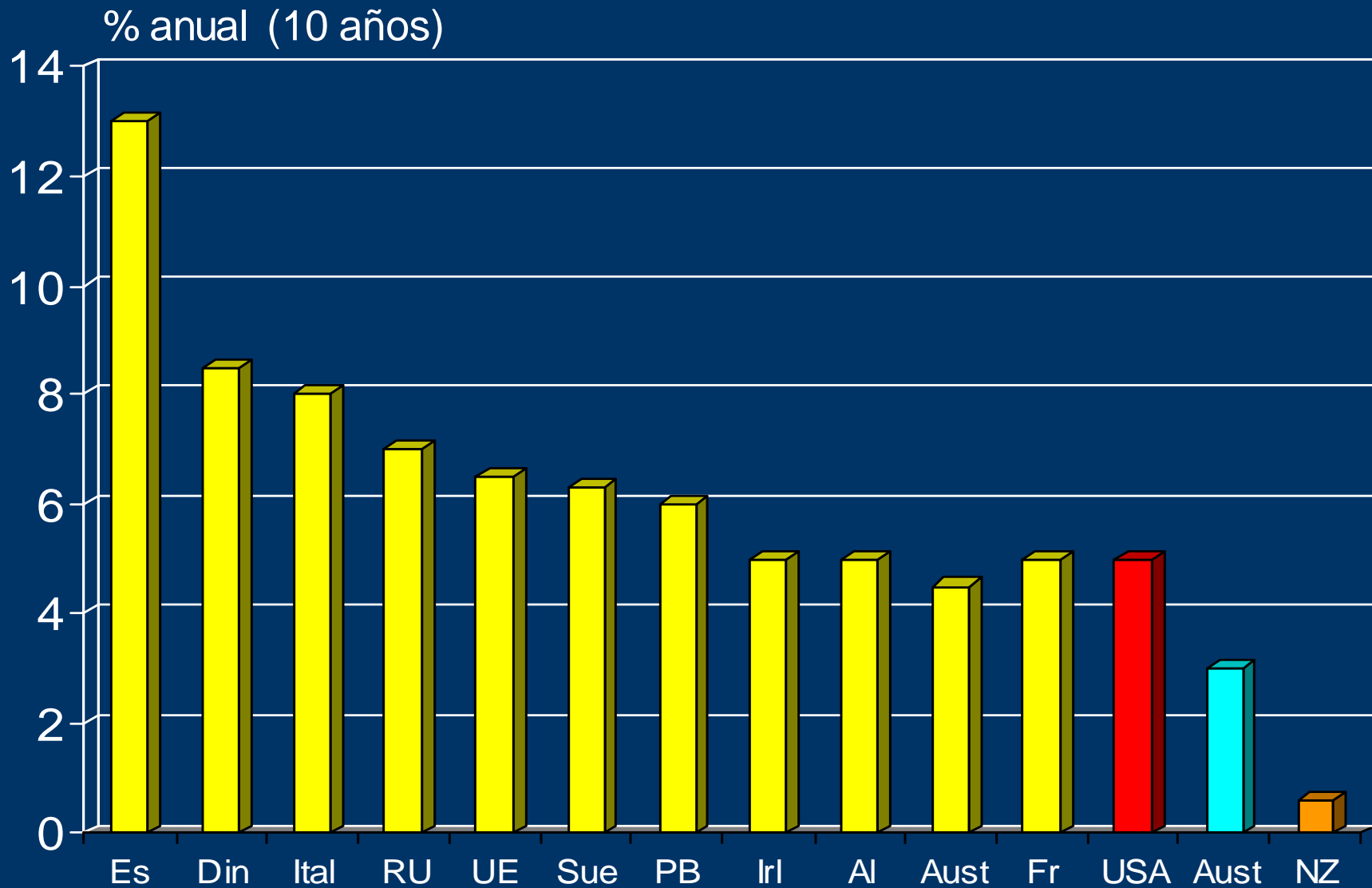
I+D

# Contenidos de la presentación

- ¿Qué pasa en el mundo?
- Importancia económica y social de la lechería en Argentina.
- Consideraciones y propuestas.

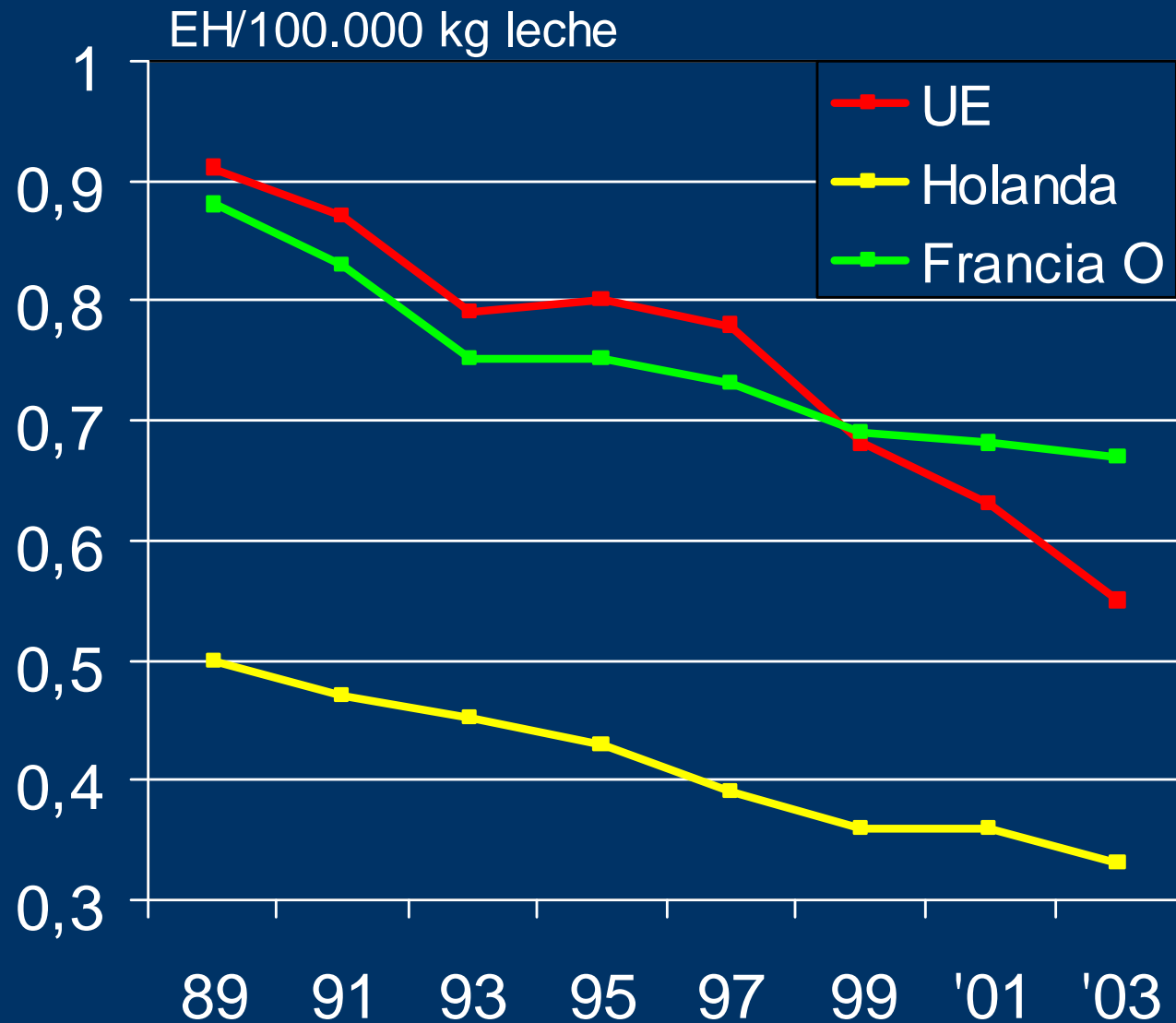
¿Qué pasa en el mundo?

# Reducción anual de tambos



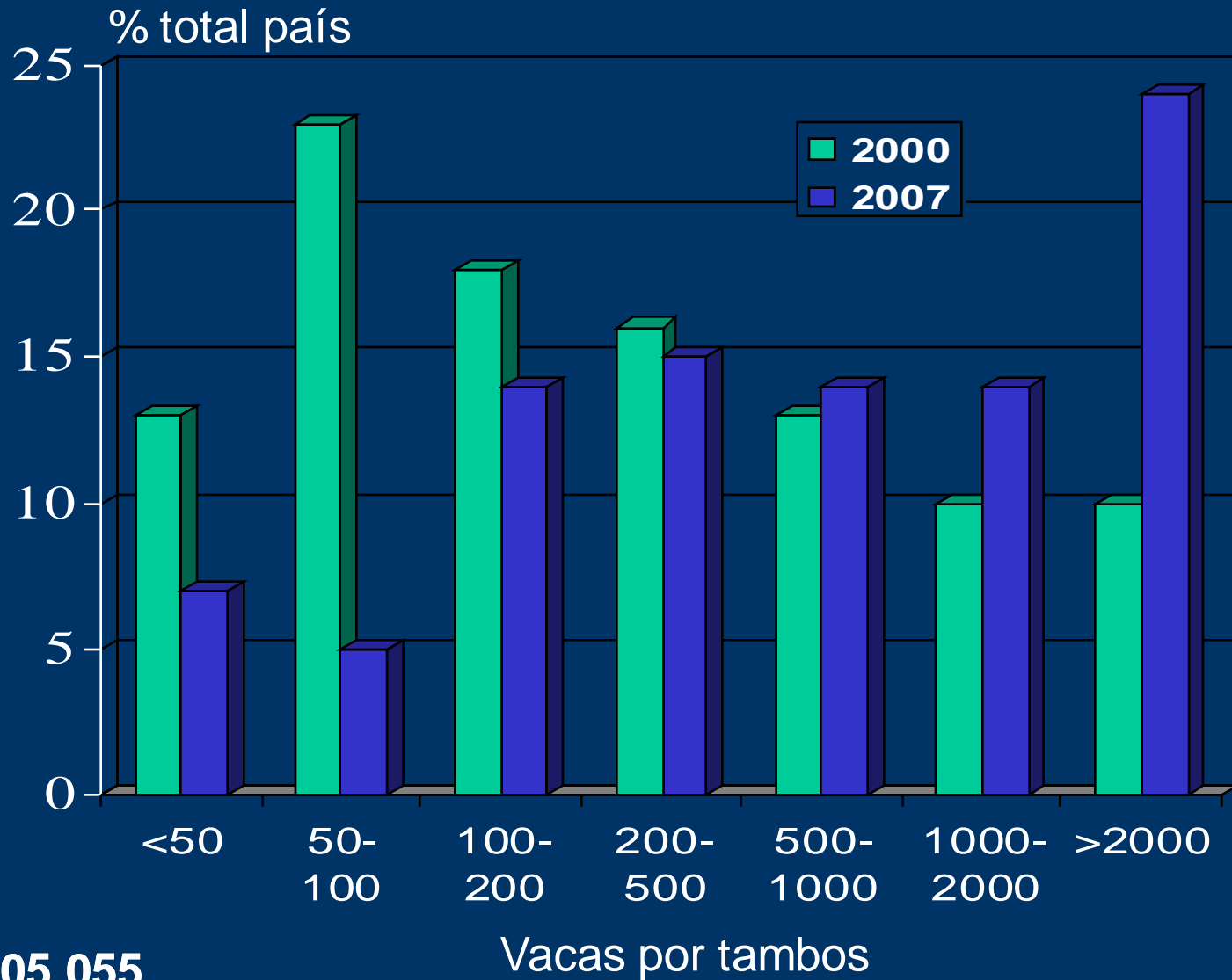
Fuente: GEB/IE 2006, ADP 2007, USDA 2007

# Cantidad de MO para producir 100Tn (Productividad mano de obra)



Fuente: GEB/IE 2006

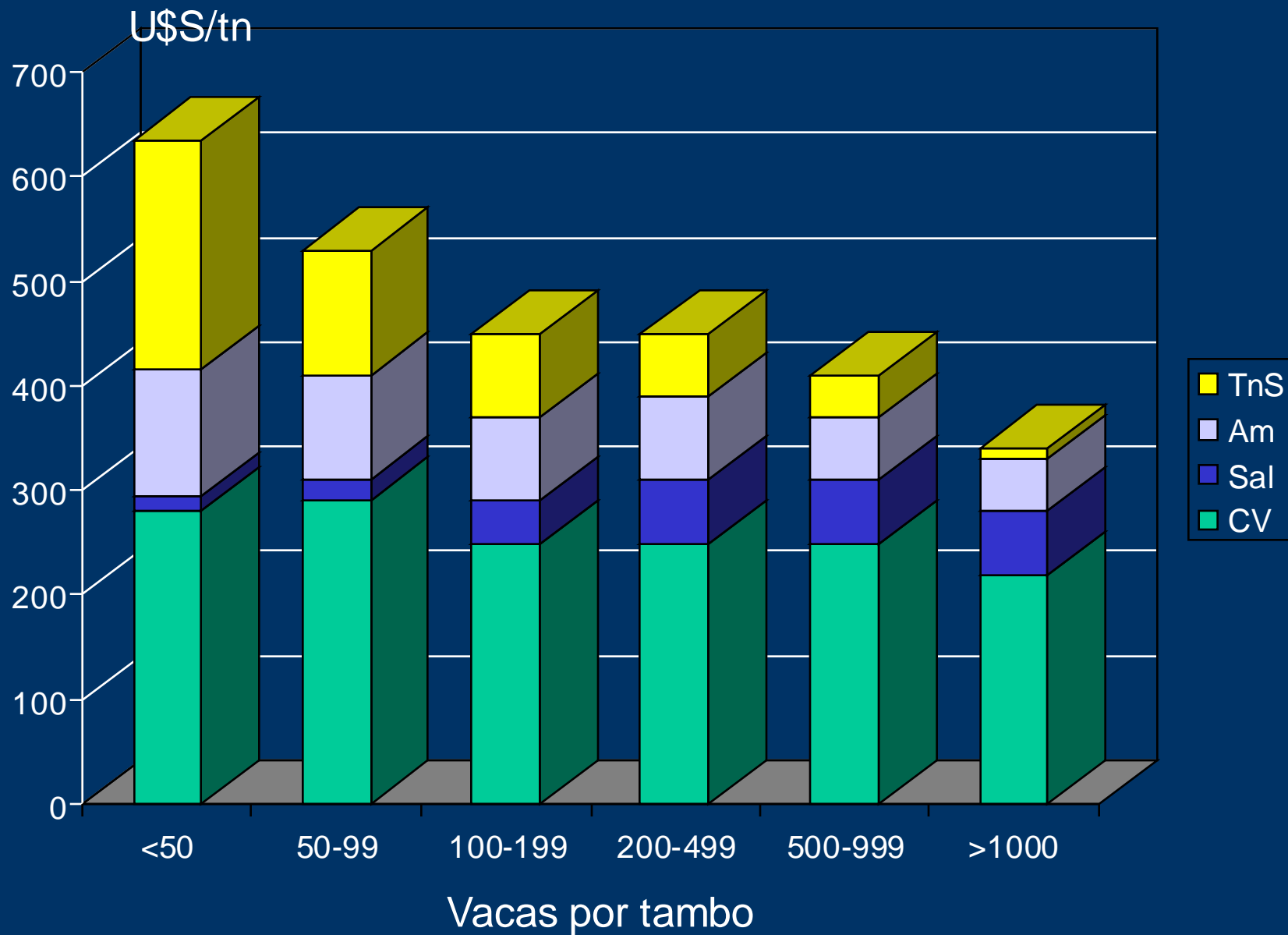
# Evolución escala de los tambos en USA



**2000** 105.055  
**2007** 71.510

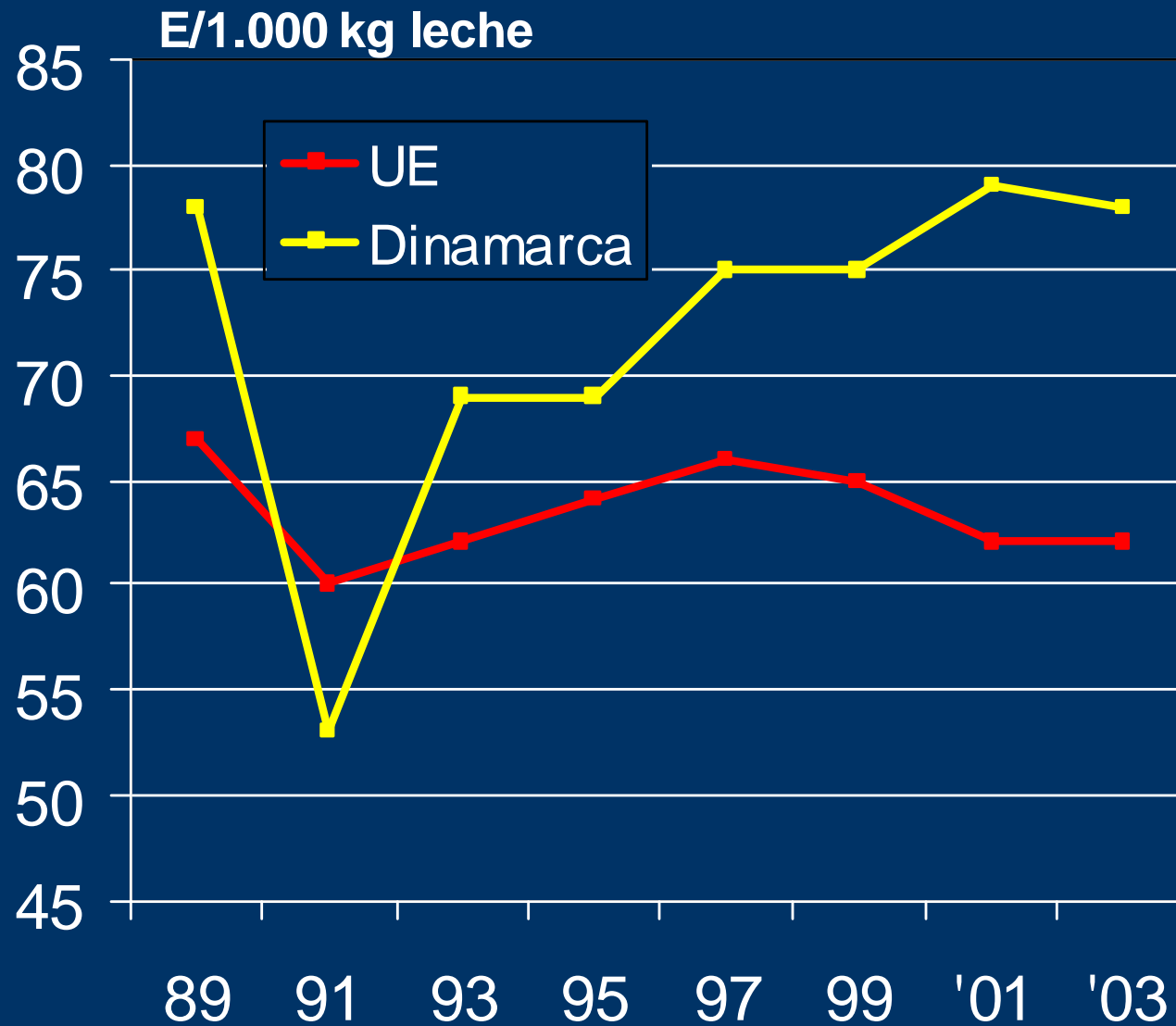
Fuente: USDA, 2007

# Costo producción según escala (USA)



Fuente: USDA, 2007

# Nivel inversión instalaciones + material



## Tambos que implementaron la tecnología AMS

País	Nro. AMS	País	Nro. AMS
Holanda	520	Finlandia	29
Francia	269	Suiza	25
Suecia	209	Italia	25
Dinamarca	200	Noruega	19
Japón	70	Irlanda	15
Canadá	55	EEUU	9
España	40	Israel	5
Bélgica	36	Austria	5
Inglaterra	33	<b>TOTAL</b>	<b>1745</b>

# Salud y seguridad

## Tipos de riesgos

Contacto con animales  
Sanitarios  
Caída de objetos, golpes  
Caídas  
Fosa, efluentes  
Posturales  
Accidentes con máquinas  
Emanaciones tóxicas  
Incendios  
Eléctricos  
Ruido  
Accidentes domésticos

## Frecuencia

Cotidiano  
Semanal  
Mensual  
Anual o bi

## Gravedad

Muerte  
Grave  
Limitada

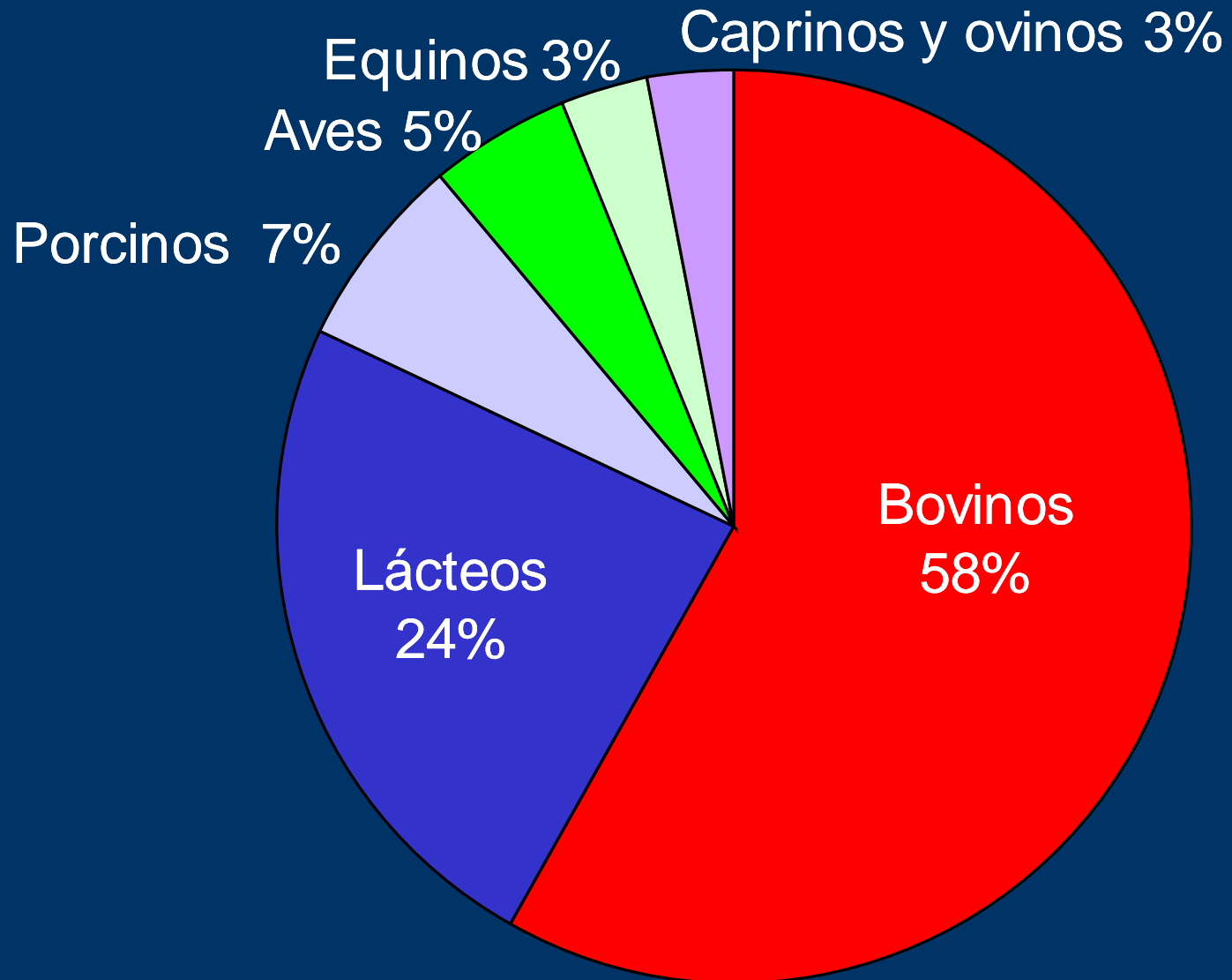
Impacto ambiental

Flaco Castillo

# La Lechería en Argentina

- Actividad tradicional.
- Responsable de desarrollo económico y social de numerosas regiones.

# Participación relativa VBPP



Fuente: INDEC, CEP y SAGPyA

## Empleo directo e indirecto (10<sup>3</sup>)

	Etapa primaria	Etapa secundaria	Etapa terciaria	Total Subsectores
<b>Empleo Directos</b>				
Carnes	182	57	154	393
<b>Lácteos</b>	<b>73</b>	<b>13</b>	<b>81</b>	<b>167</b>
Cueros	1	38	164	204
Sub-total directo	256	108	399	763
<b>Empleo Indirecto</b>				
Carnes	73	57	21	151
<b>Lácteos</b>	<b>27</b>	<b>27</b>	<b>8</b>	<b>63</b>
Cueros		11	20	32
Sub-total indirecto	100	95	49	246
<b>Empleo Total</b>	<b>356</b>	<b>203</b>	<b>448</b>	<b>1009</b>

167 + 63 = 230 puestos trabajo

14 -15 directo y 5 - 6 indirecto

# Efecto multiplicador del empleo

(Índice muestra como se incrementa el total de puestos de trabajo de toda la economía por cada puesto adicional que se inserta en el sector).

Considerando 124 actividades de la economía nacional

Lechería ocupa el 4<sup>o</sup> lugar (coef. 6,10)

# Eslabón industrial

- 15 industrias grandes procesan

70-75%

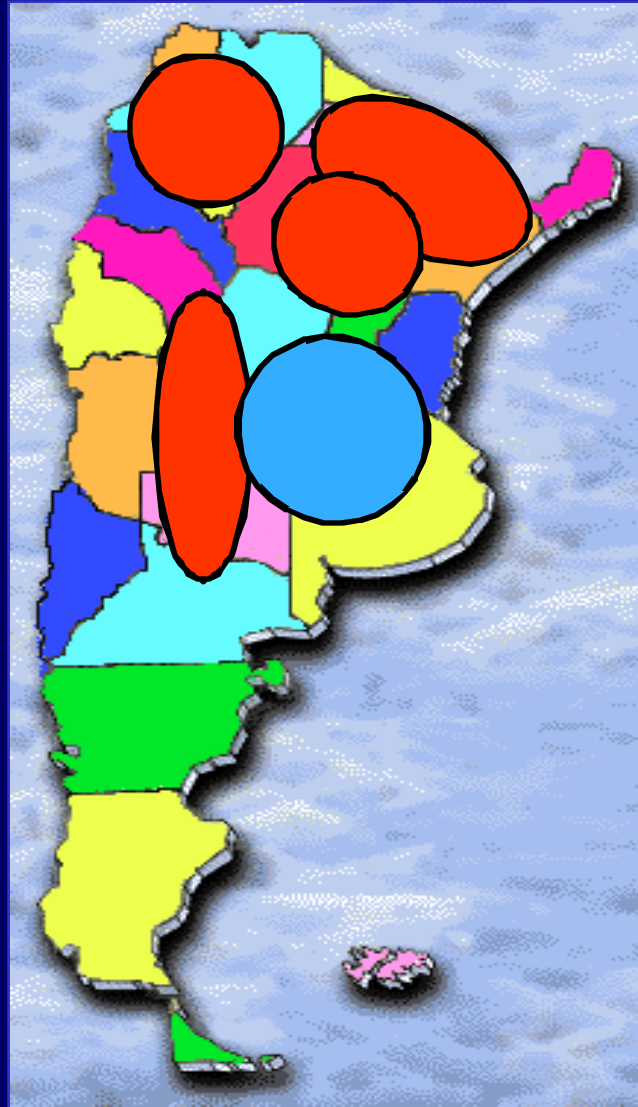
13-14.000 empleos

- Aprox. 800 PyMES

20-25%

10.000 empleos (3500 bl)

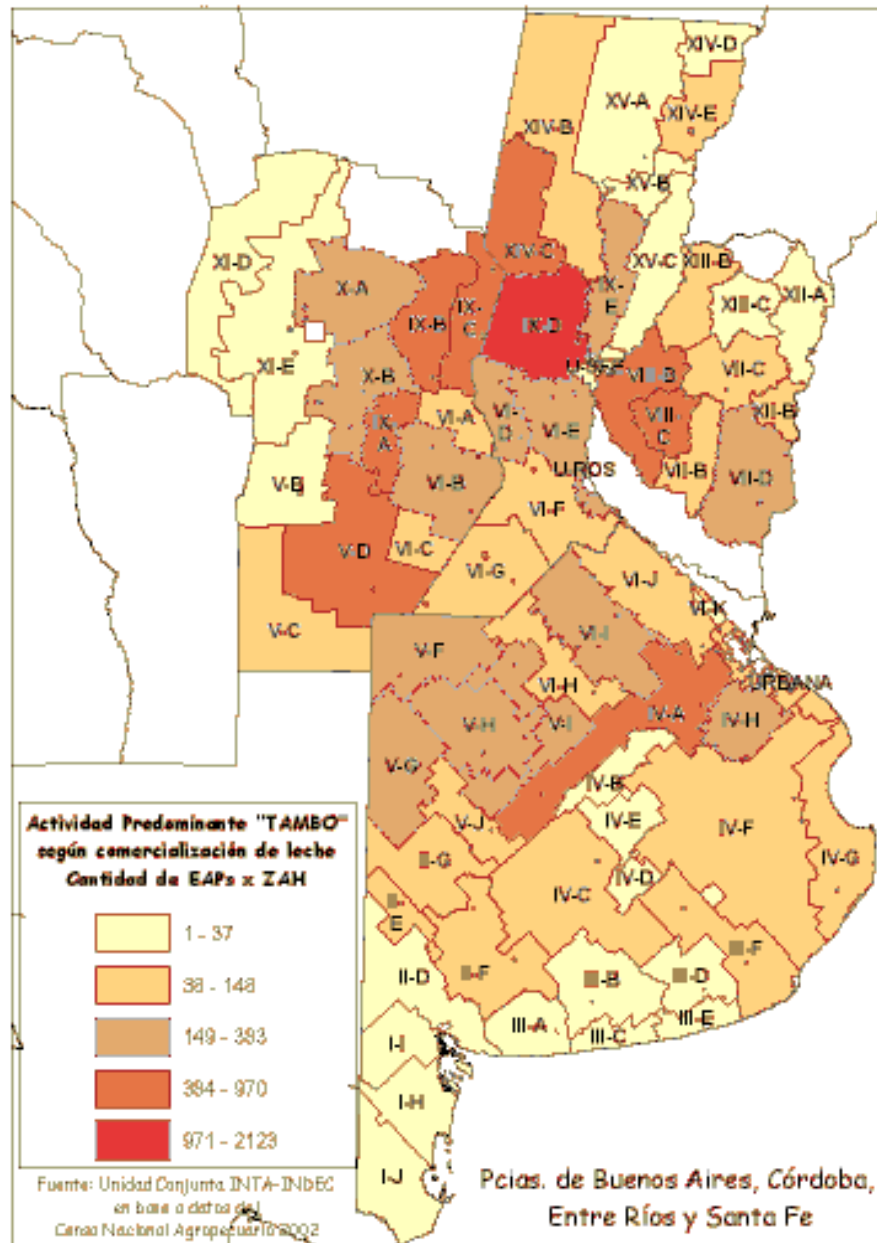
# Cuencas Lecheras



			PRODUCTORES	INDUSTRIA
Valle de Tulún	Nuevo Cuyo	San Juan	17	0
Villa Unión	Nuevo Cuyo	La Rioja	0	0
Capital-Conlara	Nuevo Cuyo	San Luis	12	1
Las Heras/Rafael	Nuevo Cuyo	Mendoza	1	0
	<b>TOTAL</b>		<b>30</b>	<b>1</b>
Trancas	NOA	Tucumán	56	3
Valle de Lerma	NOA	Salta	45	4
Santiago	NOA	Santiago	20	0
Jujuy	NOA	Jujuy	1	1
Fray Mamerto/SR	NOA	Catamarca	28	1
	<b>TOTAL</b>		<b>150</b>	<b>6</b>
El Colorado	NEA	Formosa	100 (1700)	2
Corriente norte	NEA	Corrientes	100 (350)	0
Mercedes	NEA	Corrientes	5	0
Cnia Aurora/SV/SP	NEA	Misiones	416 (14.000)	1
Puerto Rico	NEA	Misiones	0	1
	<b>TOTAL</b>		<b>621</b>	<b>4</b>
Río Grande	Patagonia	T. Fuego	1	1
Corfo	Patagonia	Bs As	3 (10)	1
	<b>TOTAL</b>		<b>4</b>	<b>2</b>
Villa Ocampo/SCris.	Pampeana	Santa Fe	208	1
	<b>TOTAL</b>		<b>1013</b>	<b>14</b>

Fuente: Scala, 2006

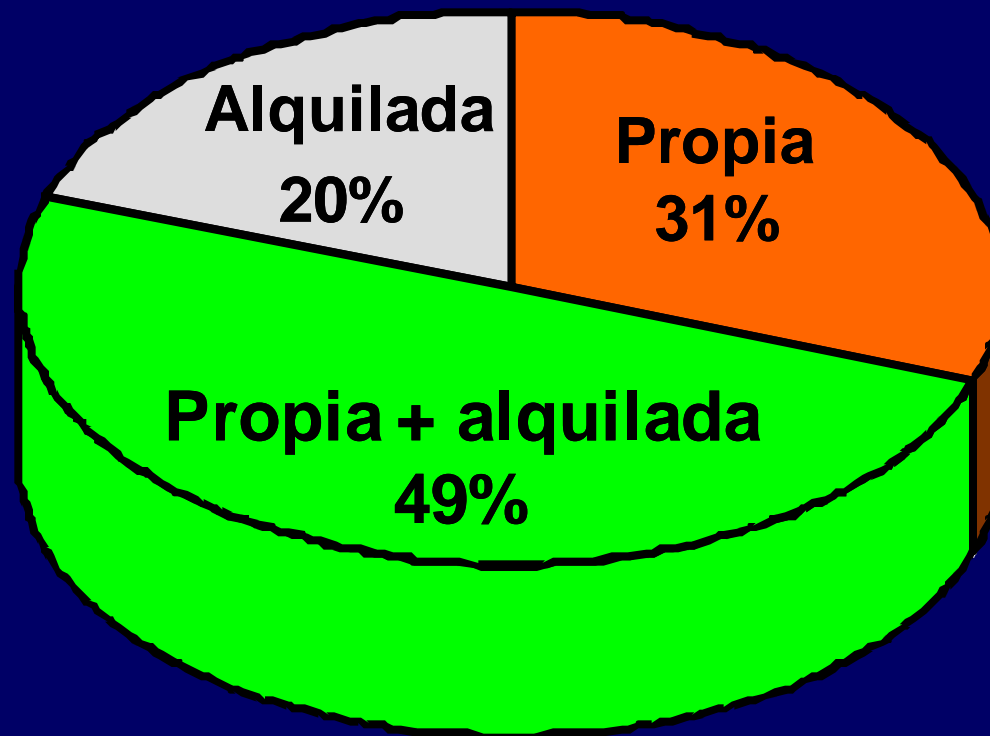
# Tambos en Cuencas Pampeanas



	Tambos	Leche	Industrias
Santa Fe	38%	30%	130
Córdoba	29%	25%	300
Bs. As.	23%	23%	170
E. Ríos	9%	5%	30
La Pampa	2%	1%	20

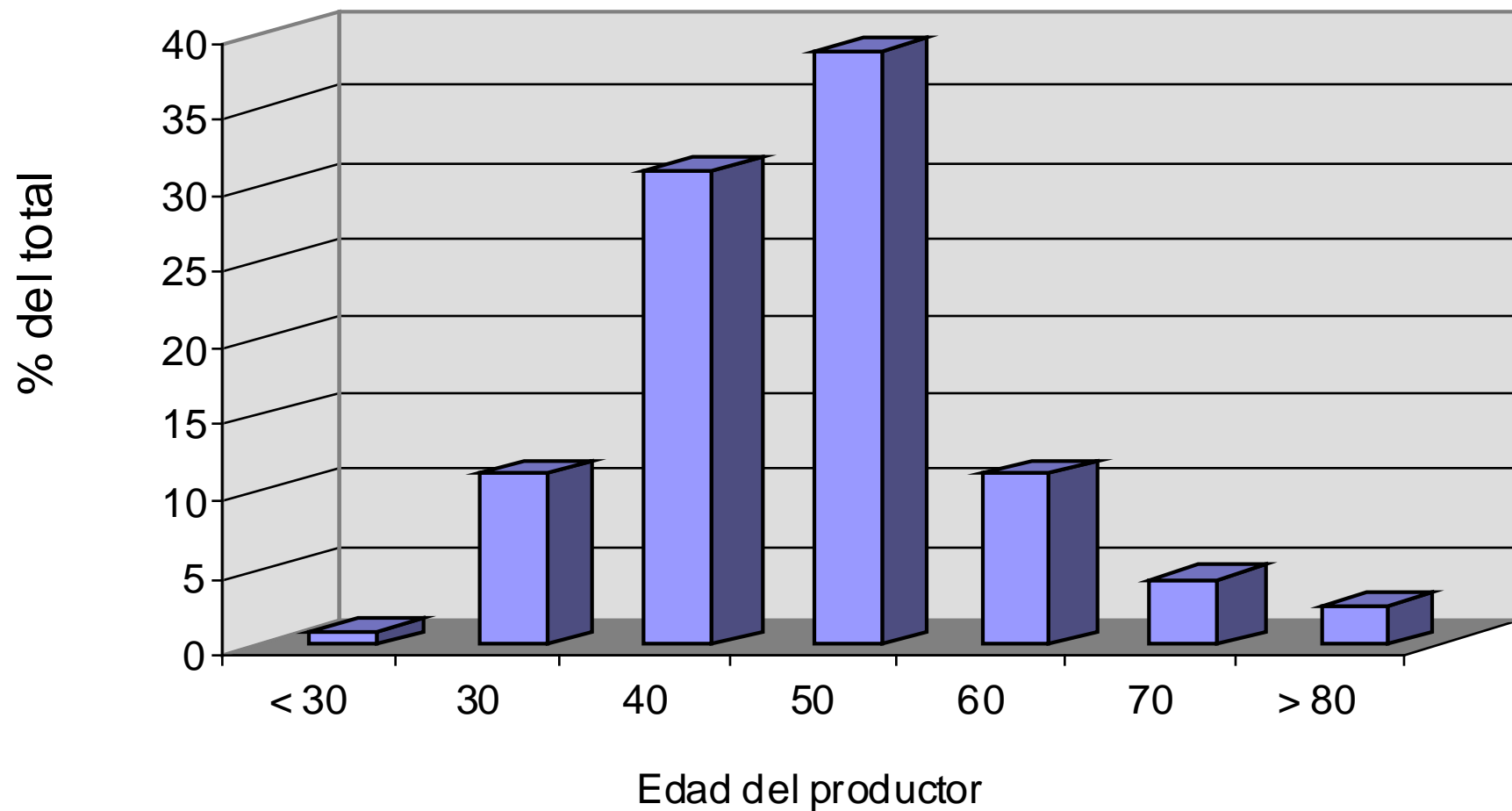
Fuente: Elaboración propia, SAGPyA

# Propiedad de la tierra (cantidad de productores)

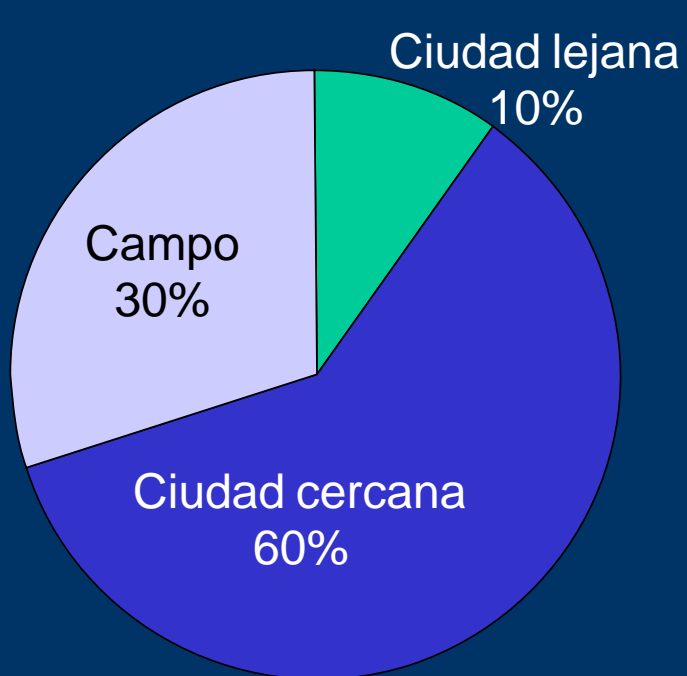


# Distribución productores por edad

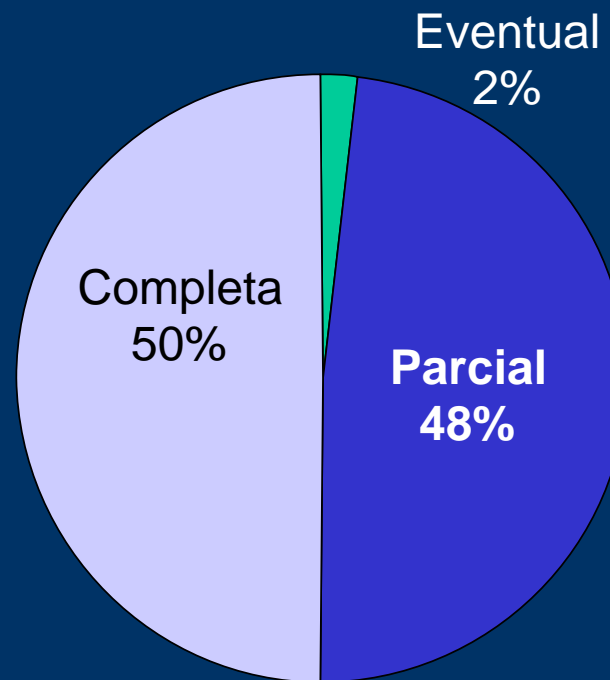
media: 52 años



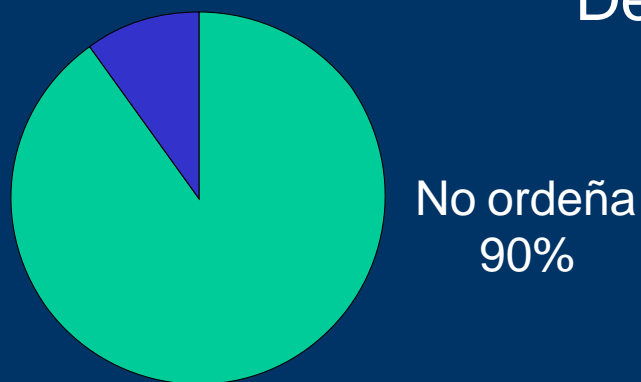
# Caracterización propietario tambo



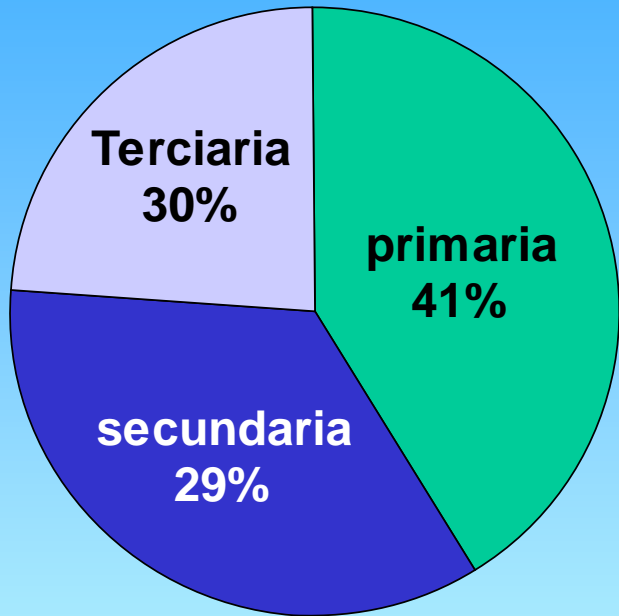
Residencia



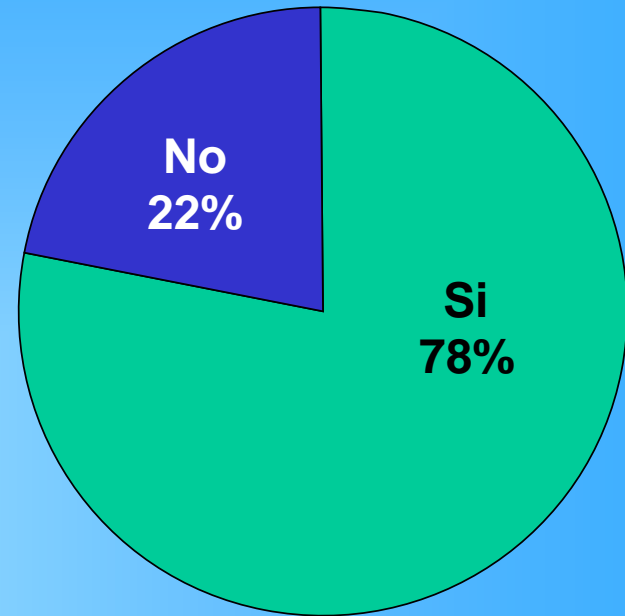
Dedicación



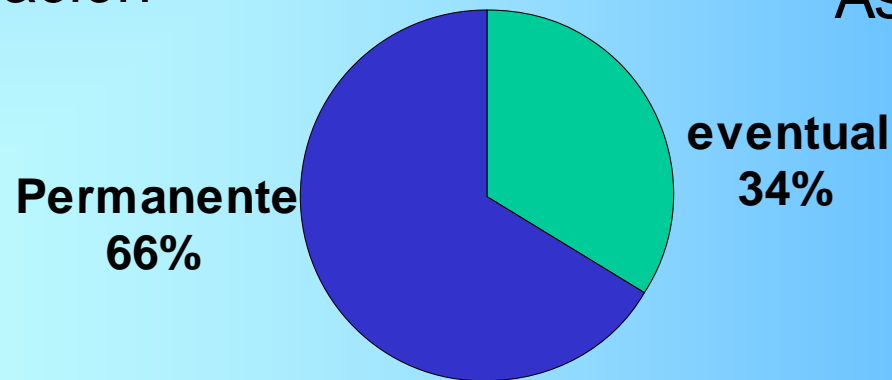
# Caracterización propietario tambo



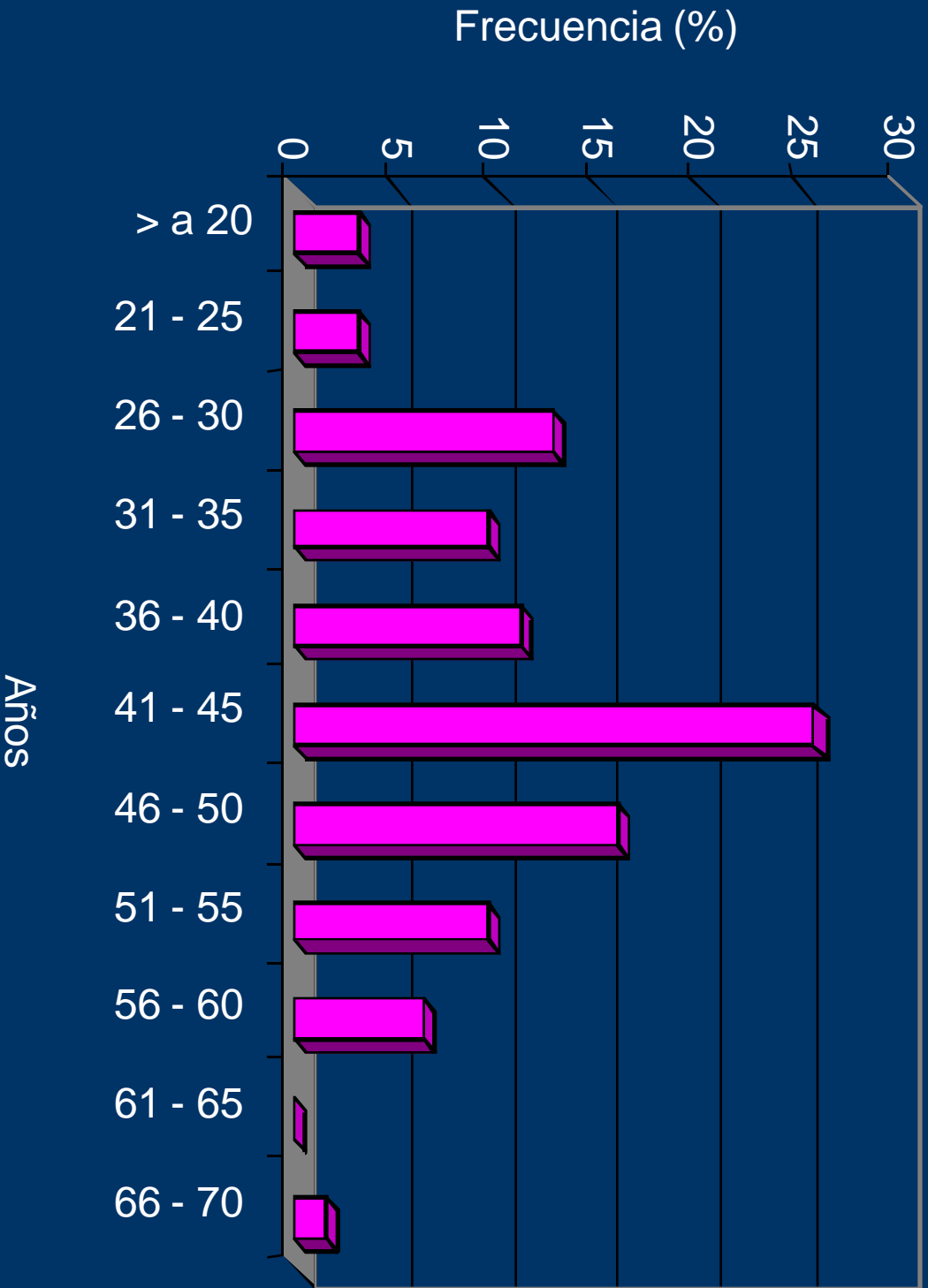
Educación



Asesoramiento

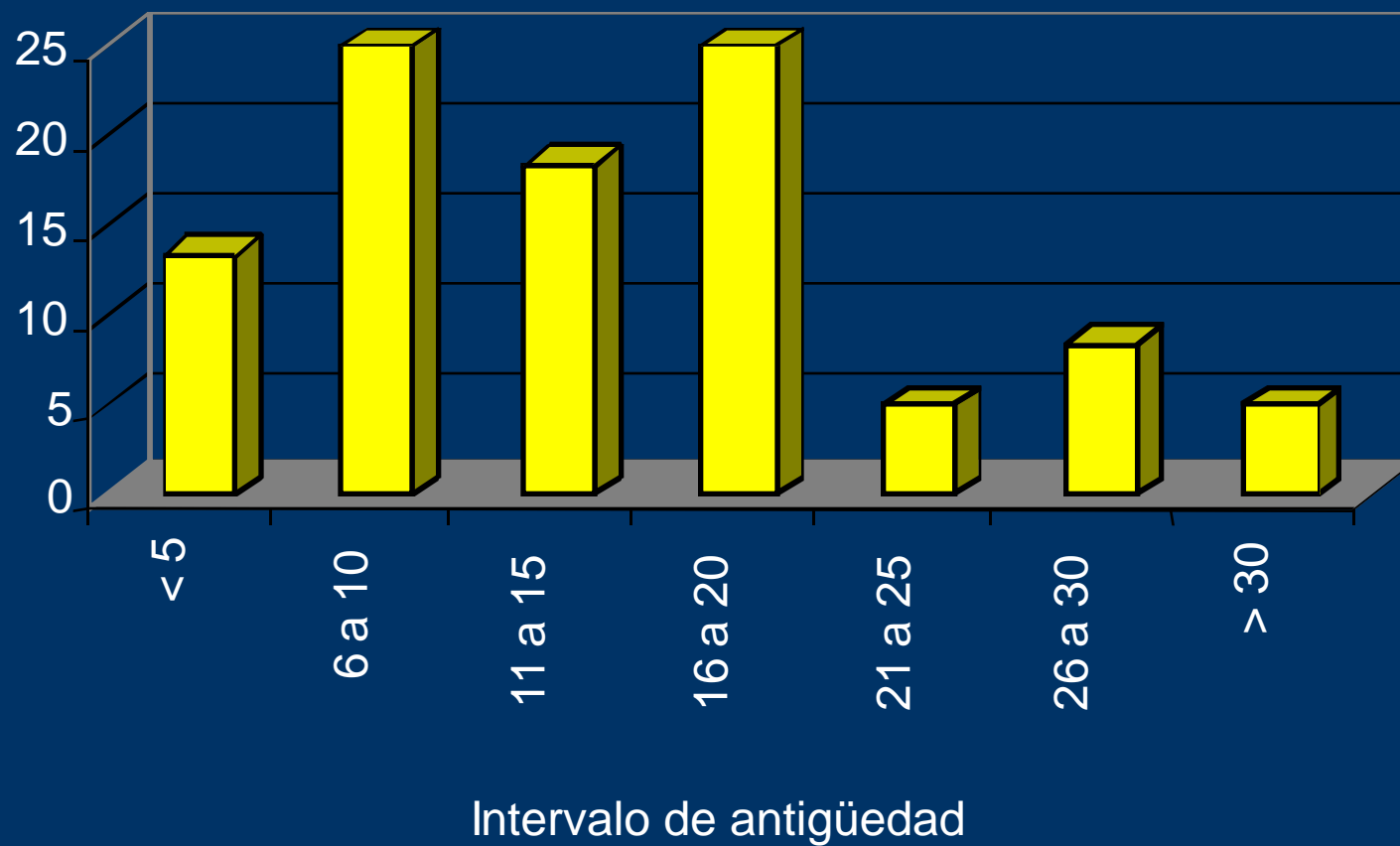


# Edad Tamberos



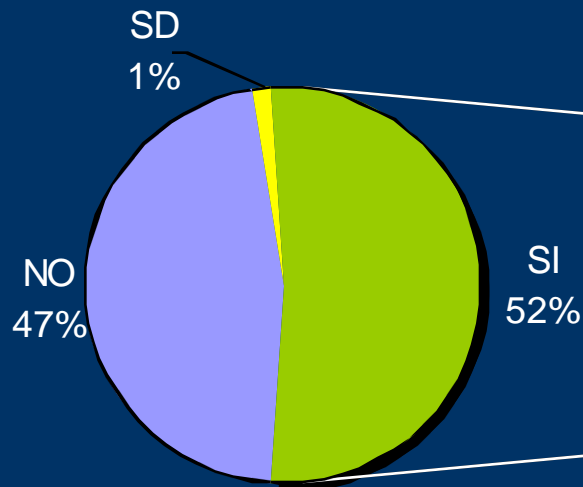
Fuente: Cuatrín, A

## Antigüedad trabajo

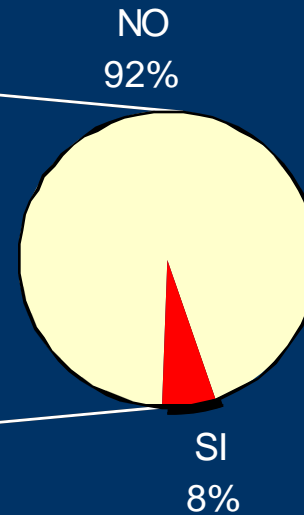


# Nivel de educación de los tamberos

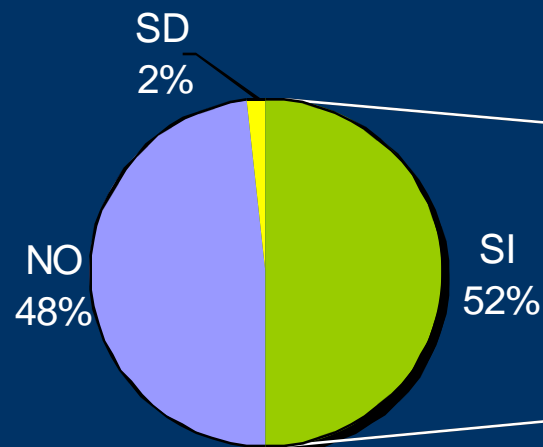
Primaria



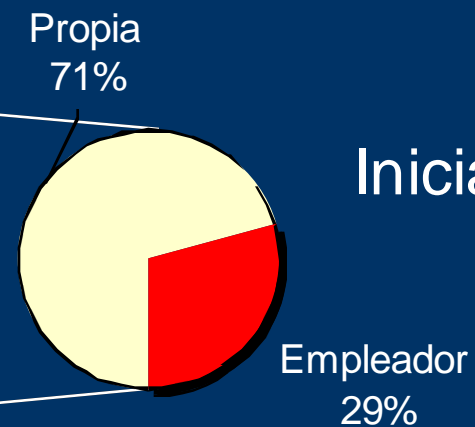
Secundaria



Capacitación



Iniciativa



## Síntesis de la situación laboral

- ✓ En + de 80%, el ordeño lo ejecuta personal contratado.
- ✓ El 50% del personal tiene escuela primaria completa y sólo el 2% terminó la secundaria.
- ✓ Sólo el 50% de los responsables del ordeño recibieron algún tipo de capacitación. El 70% lo hizo por iniciativa propia.
- ✓ En un 90% la mujer del responsable del ordeño realiza trabajos de similar responsabilidad. Sólo el 14% tuvo alguna capacitación.
- ✓ En la mayoría de los casos la comunicación y coordinación entre el propietario y el personal del tambo es limitada.
- ✓ En muchos casos la situación es, además, conflictiva.

## Evolución indicadores de estructura de producción primaria (cuencas pampeanas)

	AÑOS				Diferencia entre años	
	'88	'00	'04	'06	06/88	Tendencia
<b>Tambos (x 1000)</b>	<b>30.5</b>	<b>18.7</b>	<b>12.9</b>	<b>11.3</b>	<b>-62%</b>	--
<b>Vacas (x 1000)</b>	<b>2011</b>	<b>2322</b>	<b>2100</b>	<b>2100</b>	<b>4%</b>	=+
<b>Vacas x tambo</b>	<b>66</b>	<b>124</b>	<b>162</b>	<b>180</b>	<b>172%</b>	++
<b>Litros/día/tambo</b>	<b>544</b>	<b>1438</b>	<b>1985</b>	<b>2410</b>	<b>340%</b>	++++
<b>Litros/vaca/lac</b>	<b>3014</b>	<b>4228</b>	<b>4452</b>	<b>4866</b>	<b>61%</b>	++

## Tamaño tambo

	chico	medio	grande
l/día	845	2314	5933
% tambos	40 (19-57)	43 (26-53)	17 (6-29)
% leche	17 (5-28)	44 (26-58)	39 (21-29)

Fuente: NuestroAgro, junio 2007

# Los que se van NO VUELVEN

**El proceso de concentración no se detiene. Faltan políticas activas. Avanza el despoblamiento rural. Se achican las economías regionales. Menos recursos humanos y más problemas sociales. El cambio que hace falta.**



## Caracterización tambos que cerraron (Distrito Susana, Sta Fe 98-03)

### - Producción individual (litros día)

-10	10 -15	+15
76%	18%	6%

### - Superficie (has)

-100	100-200	+200
82%	18%	0%

### - Producción diaria tambo (litros día)

-500	500-800	+800
53%	41%	6%

## Causas de cierre

- Falta rentabilidad (77%)
- Sucesión, alquileres altos,




## Destino familias desocupadas

- Sin trabajo (65%)
- Inferiores condiciones laborales (12%)
- Migraron a la ciudad y desmejoraron su calidad vida (42%).

## Conclusiones

“El problema no es solo el productor afectado, sino el de la cadena de actores, el de la comunidad que funciona económica y socialmente vinculada al mismo”

## Evolución número tambos (zona con restricciones)

Estrato	Años	Cantidad tambos	Superficie de pastoreo	VT/ha pastoreo	VO/VT	lts/vo/día	lts/ha VT/año
	1.991	105	119	0,62	68%	8	1.239
	1.998	45	154	0,79	59%	7,9	1.346
	2.005	24	120	1,29	69%	11,9	3.849
	1.991	120	72	1,08	64%	8	1.978
	1.998	66	126	0,91	69%	13,8	3.155
	2.005	39	134	1,00	68%	13,1	3.252
	1.991	111	86	0,53	59%	8	917
	1.998	34	112	0,95	69%	10,1	2.407
	2.005	21	73	0,86	68%	10,6	2.270

-5,5%

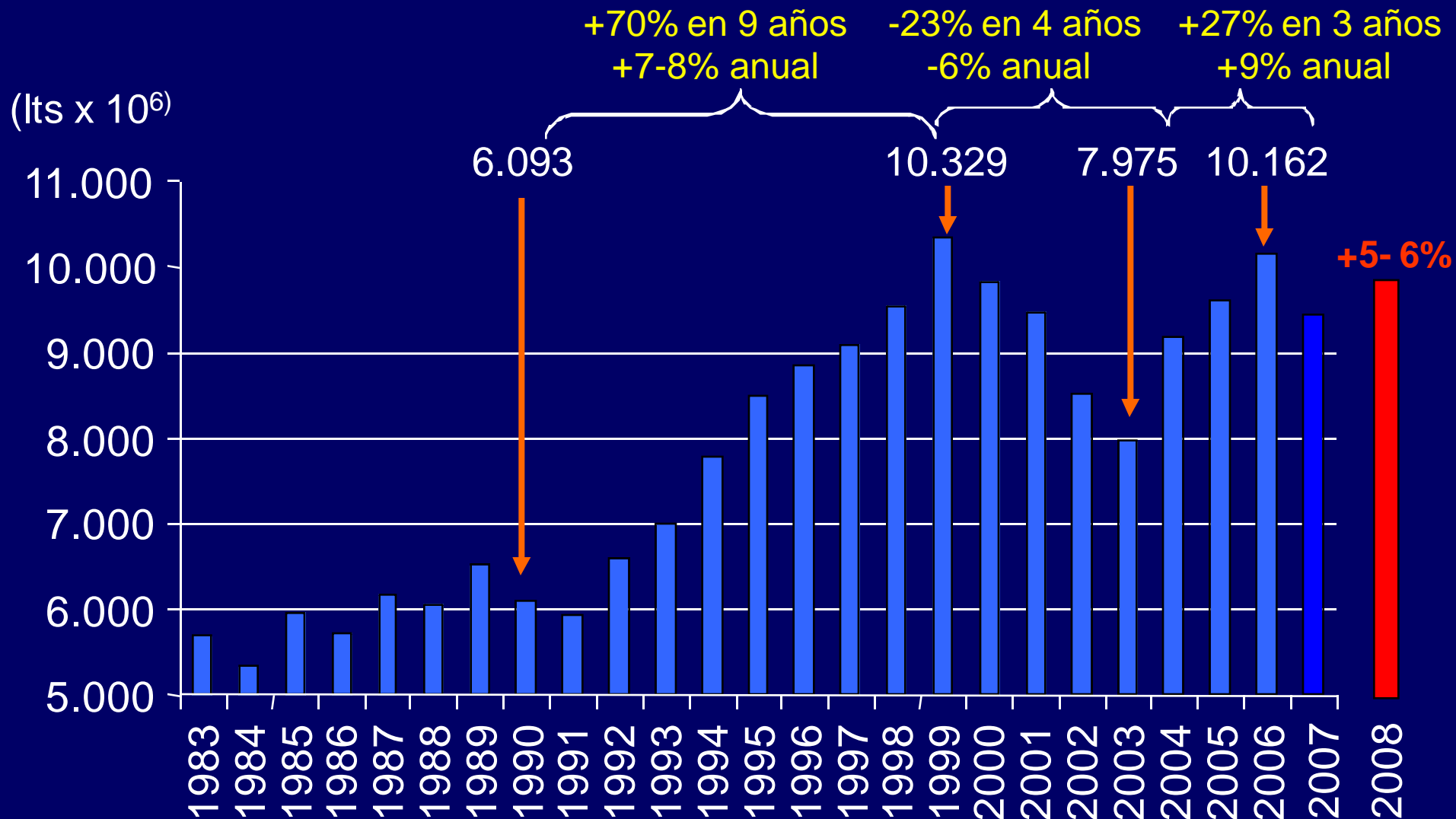
**Nacional**

1991  
2005

-3,0%

# Consideraciones finales

# Evolución de la producción de leche

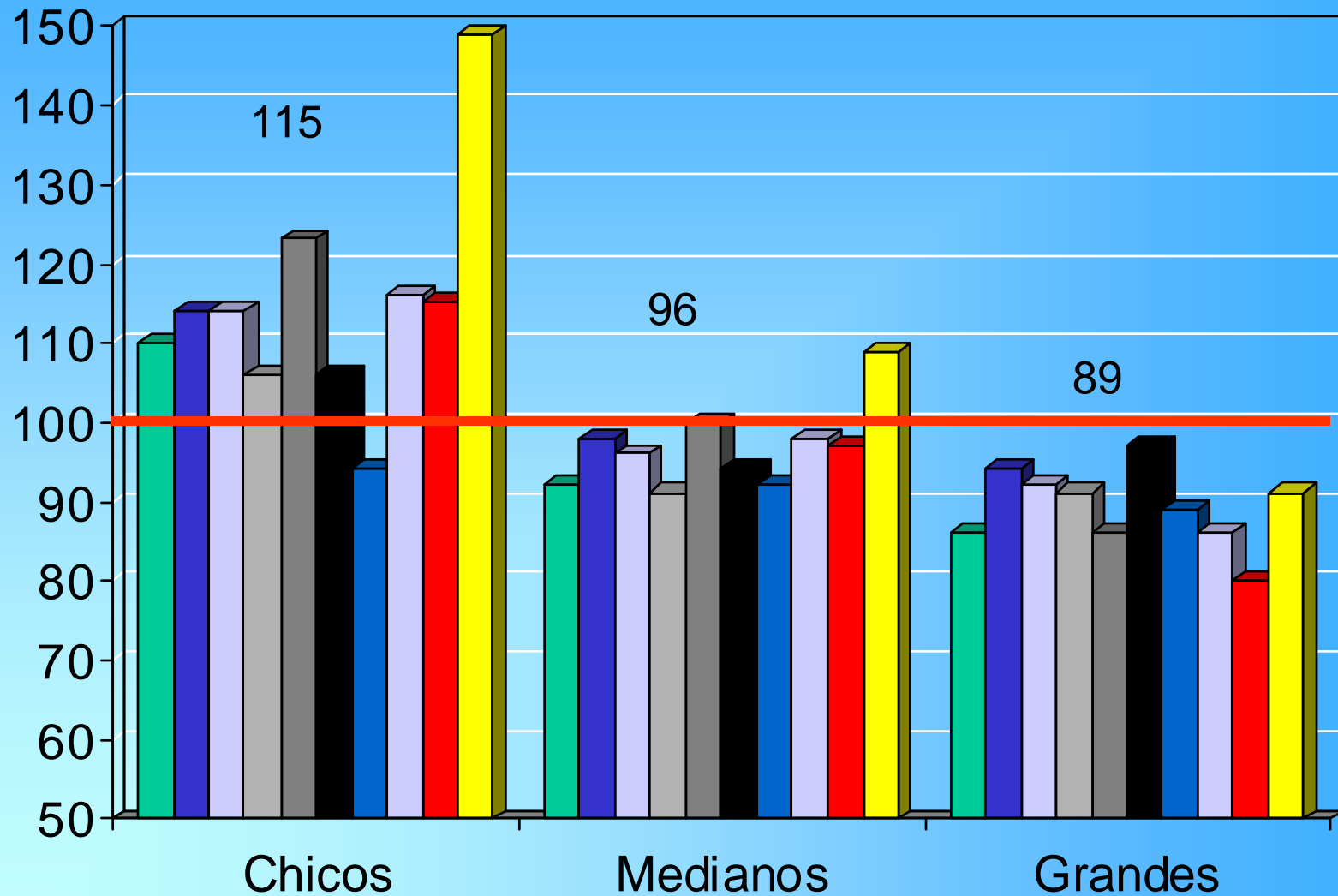


Fuente: Elaboración propia sobre datos de SAGPyA

- Planificación mediano y largo plazo.
- Mayor certidumbre, limite los ciclos.
- Gestión del crecimiento
- Imagen sector
- PEL 2020 (en construcción)

# Costos Producción de leche. Media = 100

## Efecto escala



- Políticas activas segmentadas
- Contribución I+D

## I+D

- Como podemos transformarnos en mejores empleadores. (capacitación, calidad de vida, seguridad)
- Sendero de la carrera de operario.
- Programa para jóvenes.
- Tecnologías simplifiquen trabajo.
- Valor agregado.

**El proceso  
ya está lanzado**

## Ruralidad en Depto. Caseros (Santa Fe)

Año	Población total	Poblacion rural	%
1970	53.000	15.000	28
1980	69.000	7.500	11
1990	75.000	4.000	5
2000	90.000	1.000	1

## Ruralidad en Depto. Caseros (Santa Fe)

Año	Escuelas Rurales	Alumnos
1970	35	1220
2002	11	100
Diferencias	- 69%	- 92%

**La lechería como problema**

**La lechería como  
solución**

**Gracias**