



Sistemas de Producción

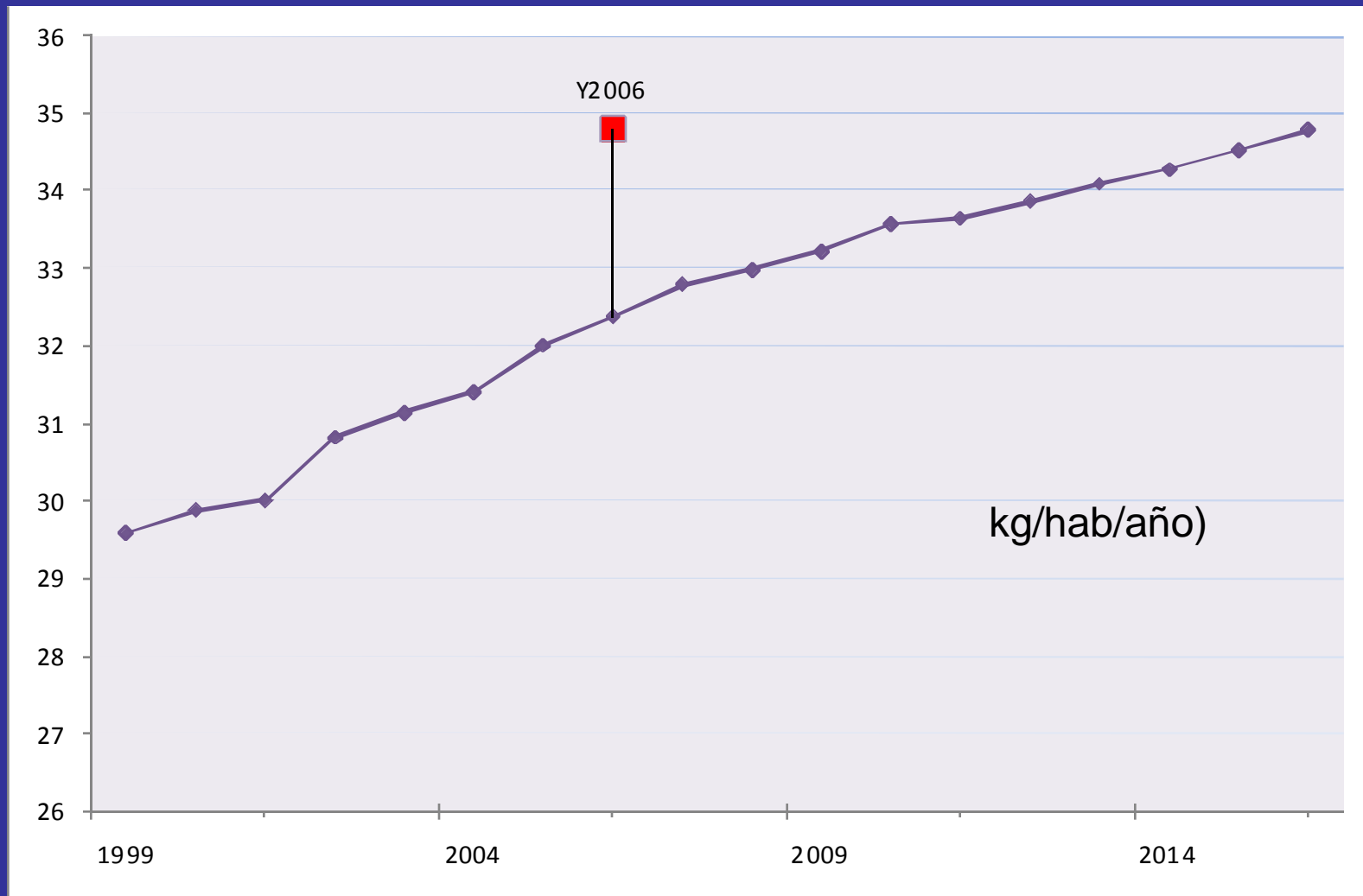
31º Congreso AAPA

Ing Alejandro Lotti





Proyecciones de Consumo de Carnes a Nivel Mundial



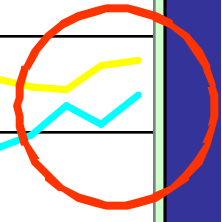
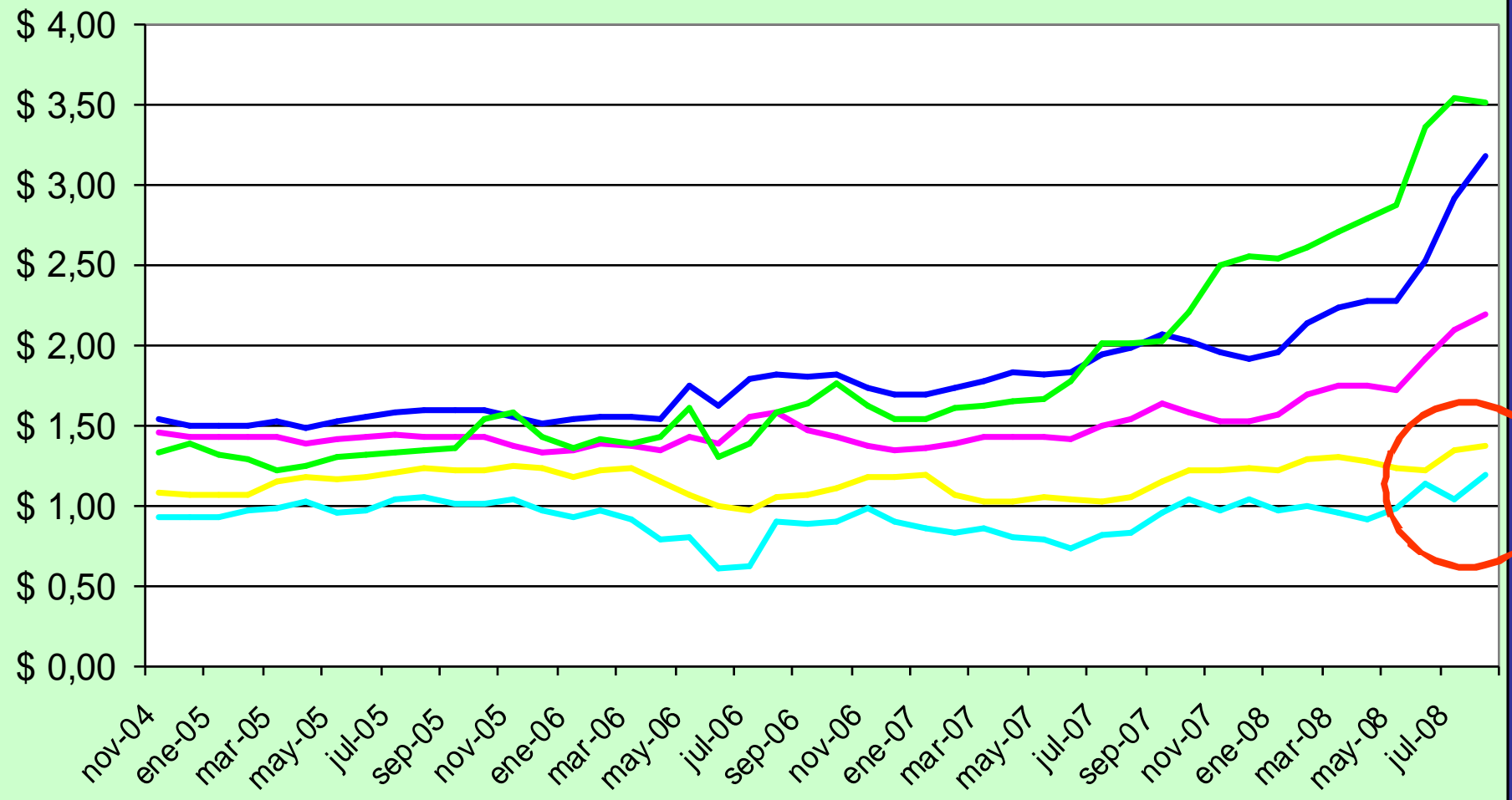
FUENTE: FAO 2006





Precio de las carcasas de vaca en el MERCOSUR - u\$s / kg.

- UY Especiales
- UY Manufactura
- AR Especiales
- AR Manufactura
- BR SP



INDICE DE DESTETE % (terneros / vacas)



	2003	2004	2005	2006	2007	2008	prom
PAIS	64	63	62	63	63	64	63
NEA	53	51	50	53	52	55	52
NOA	57	58	57	58	58	57	58

AAPA 2008

Origen trabajos

Institución	n
INTA	14
INTA / UNIV	10
UNIVERSIDADES	10



Sistemas de producción

Temas	n
Cría bov.	11
Engorde bov.	3
Tambo	10
Cabras	4
Cerdos	2
Peces	2
Aves	1
Equinos	1
Conejos	1



Sistemas de producción Bovinos de carne



Temas	n
Sanidad	1
Alimentación	8
Genética	0
Manejo	12
Ambiente	0
Economía	2
Social	1

Evolución de indicadores 2003/2008

	Stock	Vc y Vq	Nov y nov	Ex %	destete	2008
PAIS	54.9	26.0	7.8	100%	63 =	1,7
PAM	+ 3 %	- 4%	- 12%	50%	63 =	- 1,0
NEA	+ 18%	+ 13%	+ 27%	28%	52 =	+ 1,2
NOA	+ 14%	+ 15%	x 5	10%	58 =	+ 1,3



Localidad	n
Buenos Aires	8
Balcarce	6
Rafaela	4
<i>San Cristóbal</i>	3
<i>Mercedes</i>	4
Concepción	3
Río IV	2
Manfredi	2
SC, NZ, Mi, Me, Es, Lea, Cat	1






Gentileza Cabaña Tavé Retá



Hay dos funciones básicas:
comercialización e **innovación
tecnológica.**

Son las únicas que producen
resultados, **todo el resto son costos**





Tecnologías claves son aquellas cuyo uso provoca un **impacto innovador** en los productos y procesos existentes

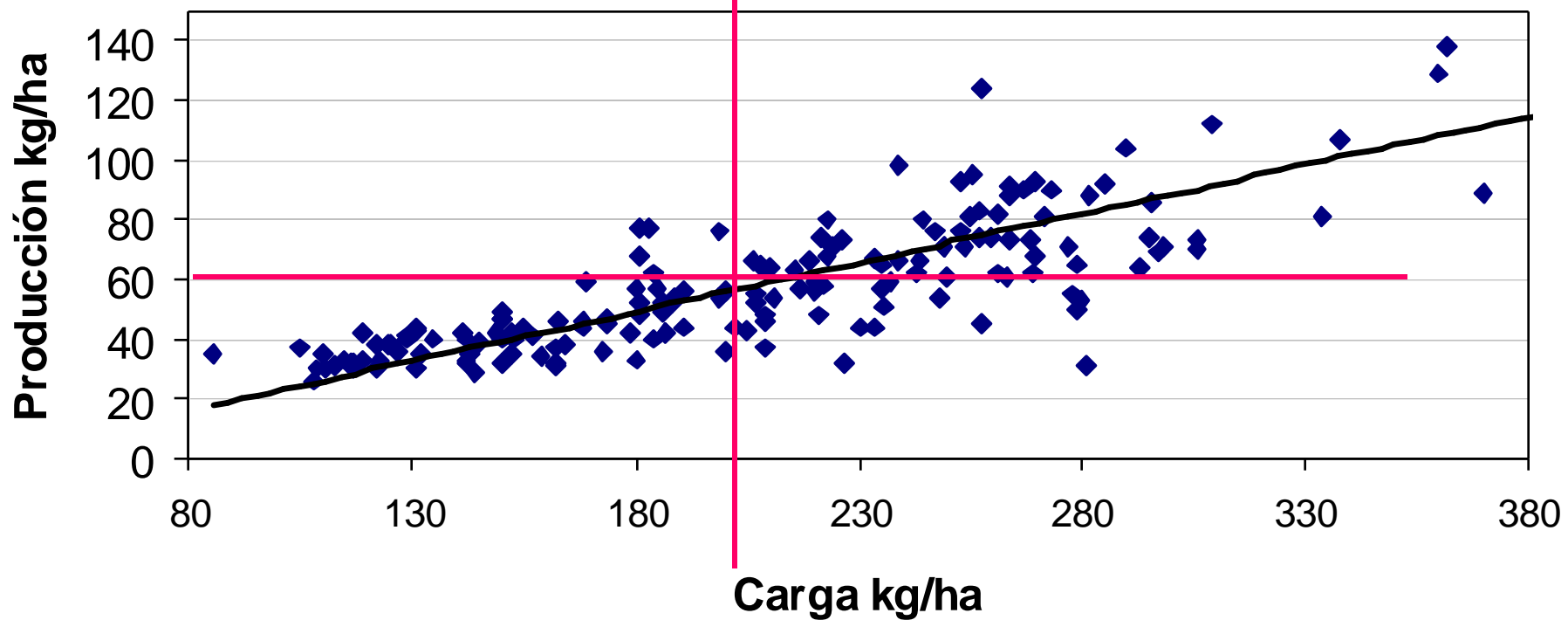
Insumos y Procesos
Retamozo





Producción y carga

0,73





Producción y Carga



En ganadería hay tecnología ...

- ✓ manejo del pasto
- ✓ reservas, fertilización de recursos forrajeross
- ✓ destete precoz, atención de la vaca al parto
- ✓ manejo de épocas de servicio, balance nutricional
- ✓ suplementación estratégica, intensificación
- ✓ mejoramiento genético, forrajerasas
- ✓ Índice verde, estado corporal de los vientres
- ✓ trazabilidad, capacitación del personal
- ✓ sistemas silvopastoriles, extensión, pequeños productores
- ✓ manejo sanitario del rodeo, asociaciones comerciales
- ✓ protocolos, tecnología de extensión, etc





Hay un importante margen de progreso
en la productividad primaria
de la ganadería



Necesidades

Visión y desarrollo regional de la
investigación y experimentación

Visión anticipativa

Diferentes niveles/tipos de tecnología

Indicadores de sustentabilidad
ambiental

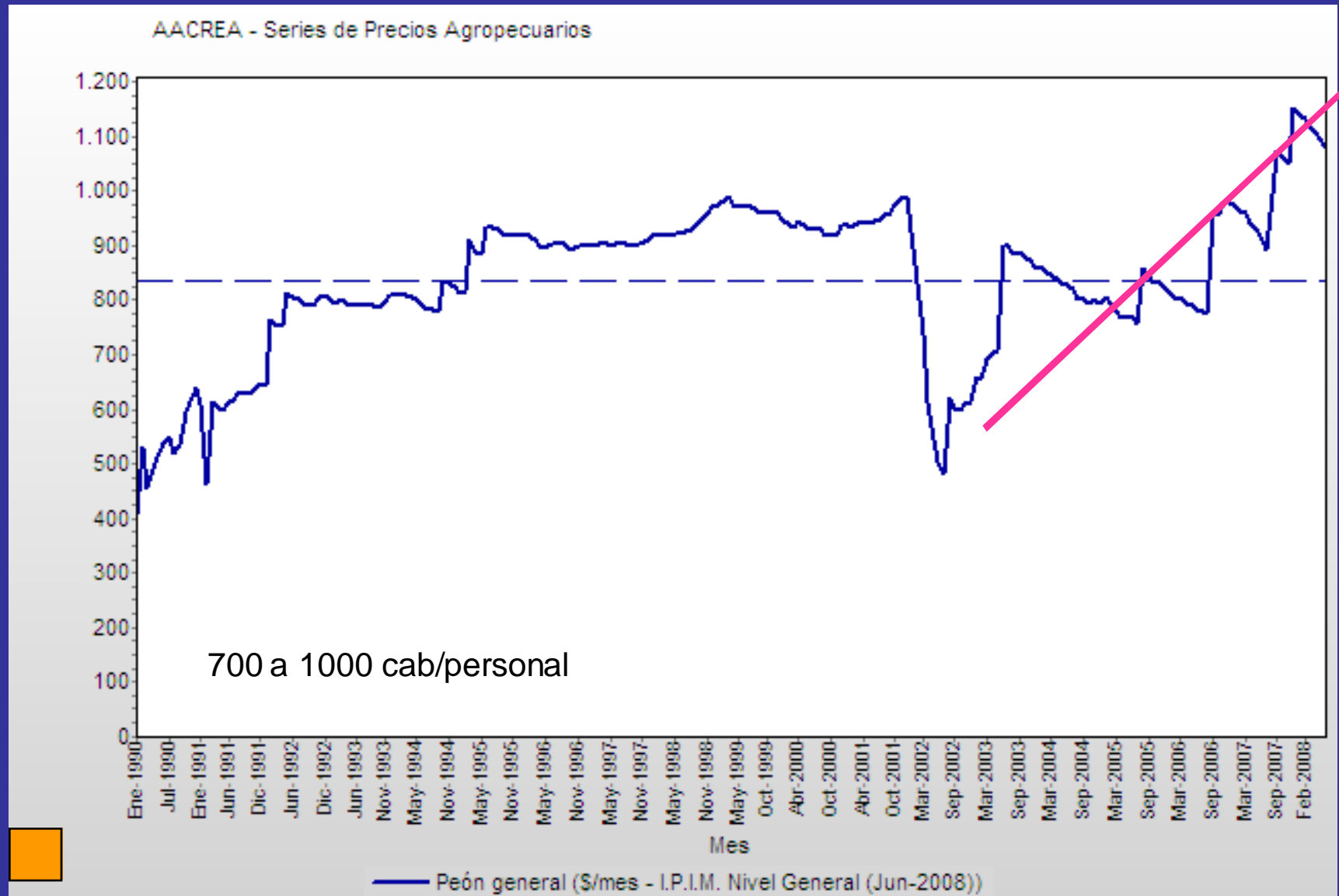




Muchas gracias



Evolución precio del salario





Kilos de novillo necesarios para una Tn de maíz





Sistemas silvopastoriles





ALTERNATIVAS DE PRODUCCION



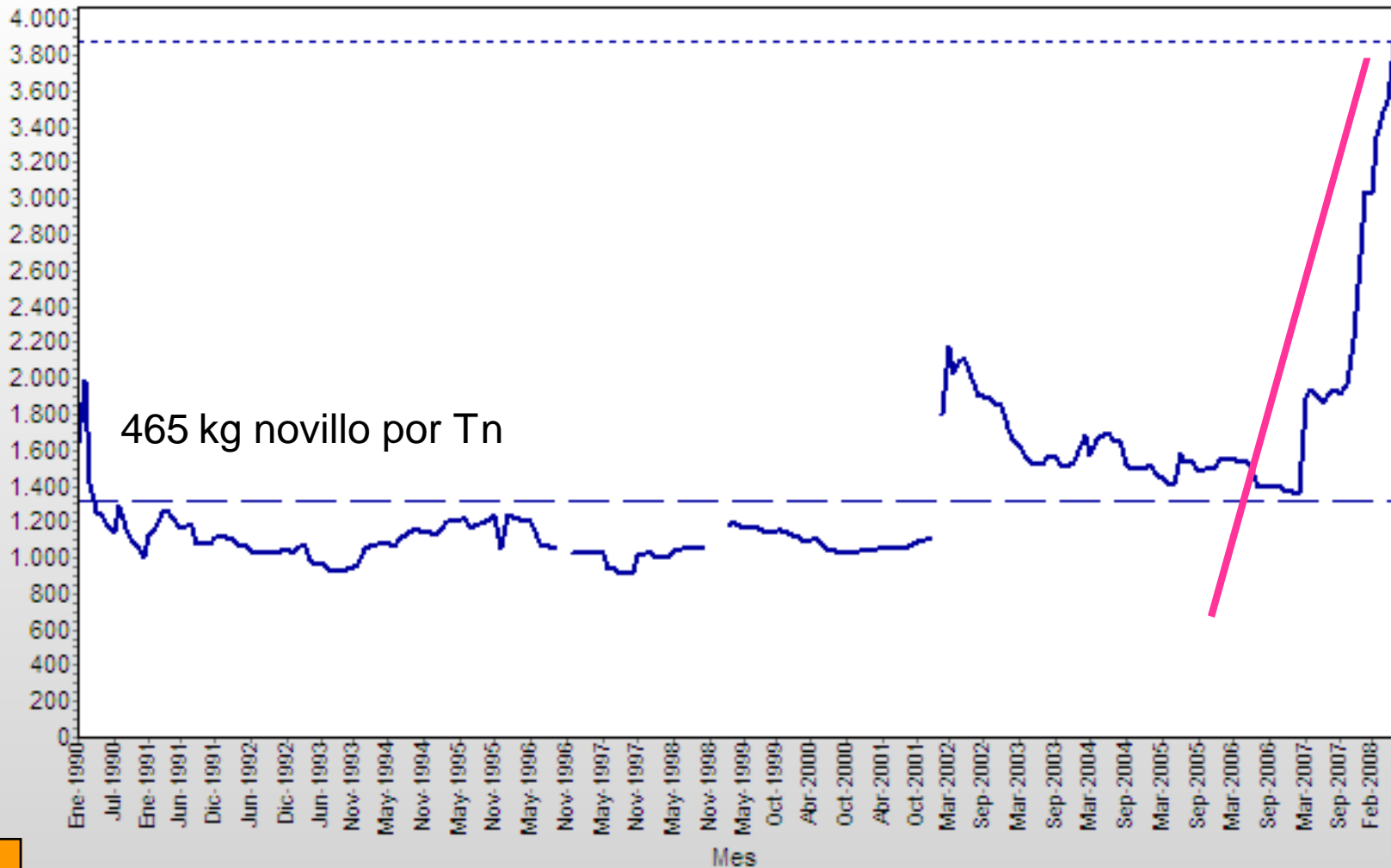
		P	LO	LP	R	PRI	OTO	E	
DU		23	17	12	12	22	18	40	
G.D.P.	303	517	517	535	575	480	480	470	250
PRODUCCION	72	254	271	303	328	277	278	302	65
CARGA	254	431	431	466	434	468	421	503	210
CN	100								100
PASTURAS		65	65	40	70	60	60	100	
VERDEOS I		35	35	60	30	40	20		
VERDEOS V							20		
SUP 1° INV					SI				
SUP 2° INV			SI				SI	SI	
SUP TER		SI	SI		SI		SI	SI	
PESO VTA	480	470	490	380	390	320	440	440	512



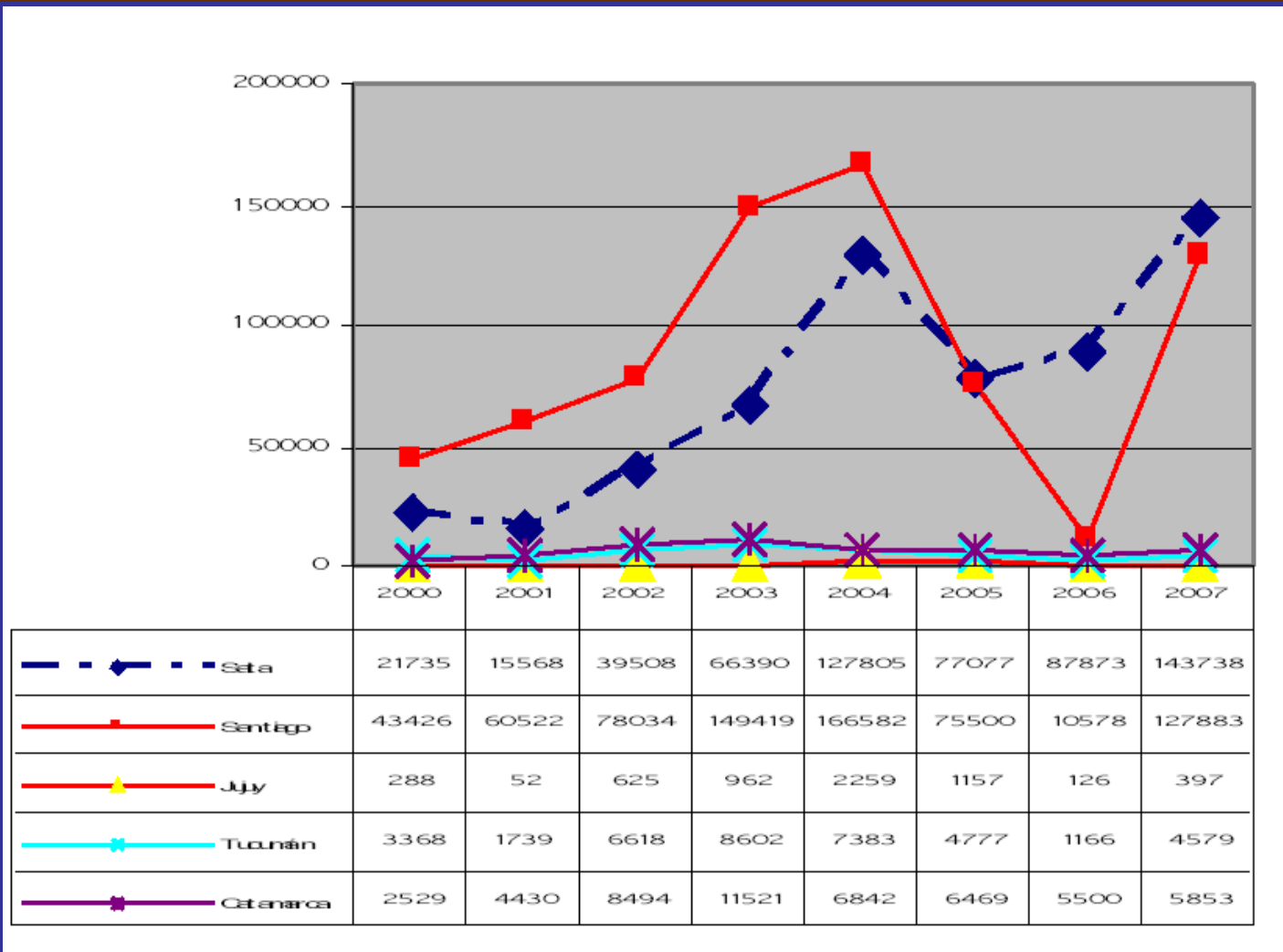


Evolución precio del PDA

AACREA - Series de Precios Agropecuarios



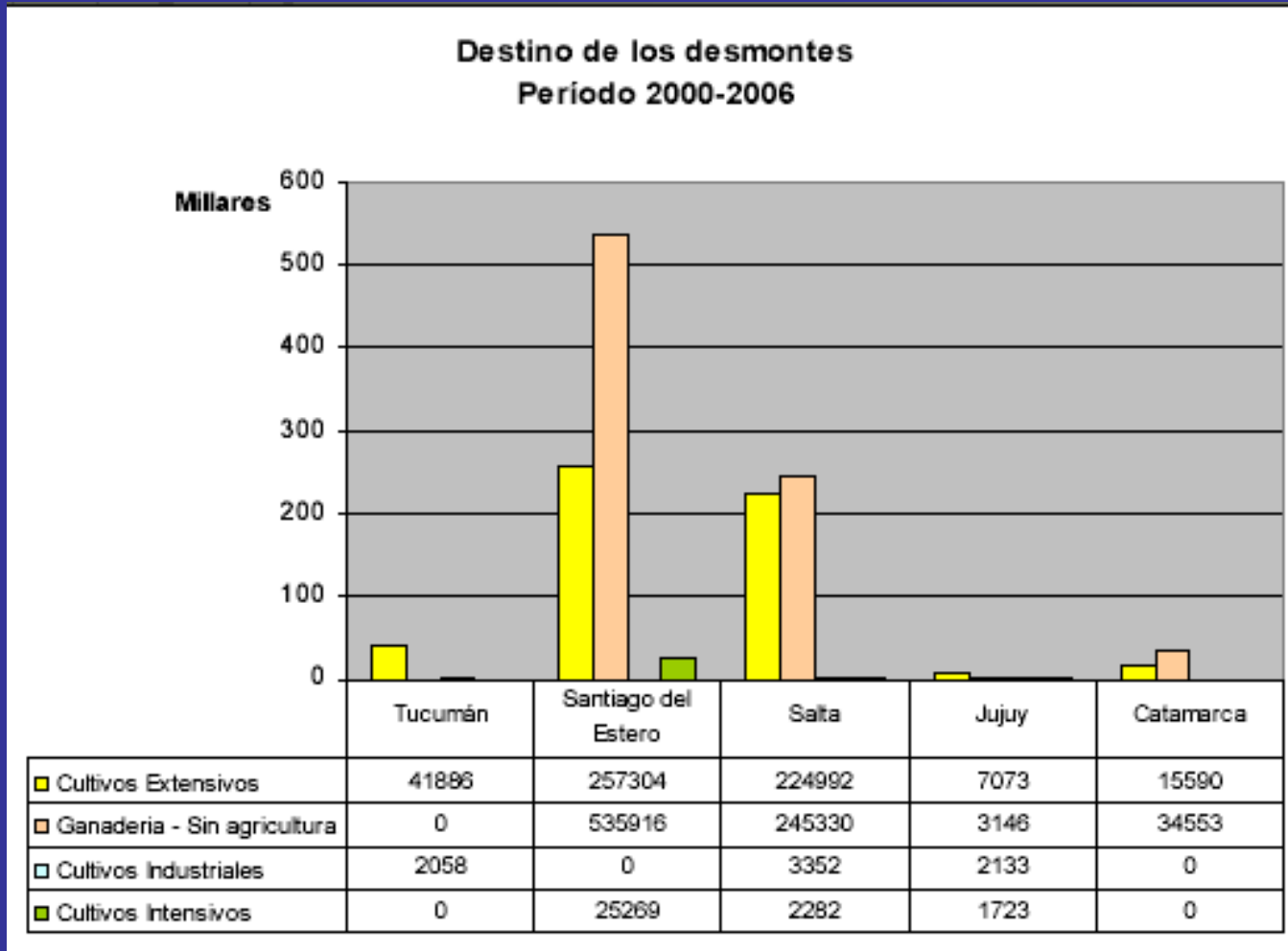
Desmontes 2000 - 2007



Total desmontado 2000-07 1.664.060ha . 92% Salta y Santiago



Destino de los desmontes



El 58% de los desmontes del NOA fueron destinados a la ganadería



Aporte al VB Provincial PP



San Luis	46%
Formosa	38%
La Pampa	30%
Buenos Aires	22%
Chaco	21%
La Rioja	20%
Salta	20%
Tierra del Fuego	20%
Corrientes	17%
Entre Ríos	17%
Córdoba	16%
Santiago	16%
Chubut	15%
Santa Fé	13%
Neuquén	9%
Catamarca	7%

Los PP y las existencias ganaderas I

	Aporte al VBP	< 250 cab %	% cab
Formosa	38 %	86	32
Chaco	21 %	87	33
Corrientes	17 %	82	13
Santiago	16 %	57 %	57
Salta	20 %	54 %	55

(37%)



Análisis planteos de Corrientes

	región	selección	INTA UE
% pasturas	0	2	5
VV/ha	0.30	0.34 (13%)	0.47
% preñez 18/20		68	88
Preñez general %	65	86	90
Marcación %	56	79 (41%)	86
Producción kg/ha	45	68 (50%)	91

Carga +57%, marcación +54%

Fernández, H.





Técnicas en uso

	selección
Ajuste cargas por disponibilidad	53 %
Primer entore 18/20 meses	86 %
Destete temporario	93 %
Destete precoz	23 %
Atención a la parición 1,2 x día, inv.	74 %
Atención a la parición 1,2 x día, ver.	88 %



Parámetros y rentabilidad

